

# PROGRAMME PREVISIONNEL OPEN DE FRANCE XTRÊME

**V**aires sur Marne  
6 et 7 novembre 2021

**LES OPEN DE FRANCE XTRÊME sont ouverts tout athlète tout supports et disciplines d'origine.**

**Site :** Stade nautique Olympique et paralympique d'Ile de France

**Adresse :** Route de TORCY, 77360, Vaires sur Marnes

**Tarif :** 20€ par bateau

**Inscription sur le site FFCK :** <http://compet.ffck.org/inscriptions/competition.php>

**Limitation des inscriptions à 100 athlètes.**

**Préalable :** Avoir une pagaie verte

**Fin des inscription mercredi 3 novembre 23h.**

**Catégories d'inscription :**

- U15F et U15H
- U18F et U18H
- S/VF et S/VH

**Matériel autorisé (voir règlement) :** bateaux XTREM à prévoir individuellement (ou par club)- gilet plastron obligatoire et casque à grille autorisé – pas de parc à bateaux et/ou de prêt sur place.

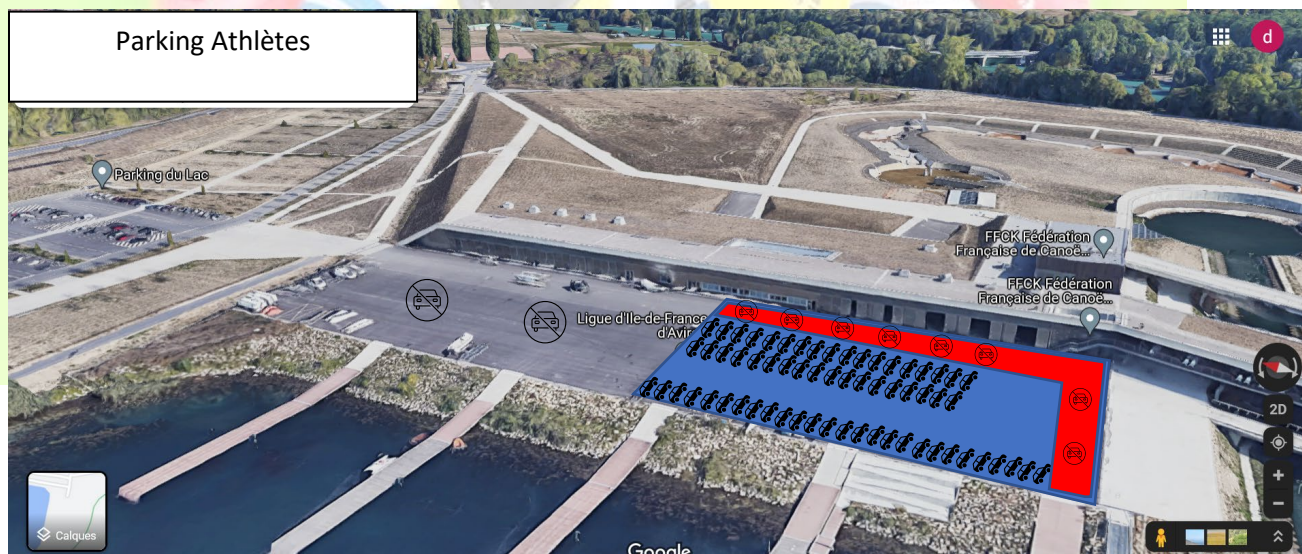
**Entrainement :** possible dans les créneaux Pass eaux vives à réserver auprès de Ile de Vaires Torcy

**Règlement appliqué :** Un règlement spécifique pour les OPEN DE FRANCE XTRÊME est appliqué. Il est disponible dans les actualités des OPEN DE FRANCE XTRÊME.

**Système de départ :** Pour cette OPEN, il n'y aura pas de rampe de départ . Les départs se feront en ligne via des plots de départ (« rapid bloc »). Il sera demandé aux athlètes d'avoir une main sur le plot et une main sur la pagaie et de suivre la procédure de départ du starter.

**Dossards :** Une caution sera demandé par dossard. 25€ par dossard ou carte d'identité.

**Parking :** Le parking athlètes sera situé sur le parvis du pôle France, face au lac. Veuillez vous garer uniquement sur la partie pôle France kayak. Pas de véhicule sur la partie Aviron SVP ! (Voir schéma ci-après).



**Protocol COVID :** Sur tout l'espace de compétition ,le pass sanitaire est obligatoire pour tous les athlètes et entraîneurs (12 ans et plus).

Un contrôle sera effectué lors de la remise des dossards .

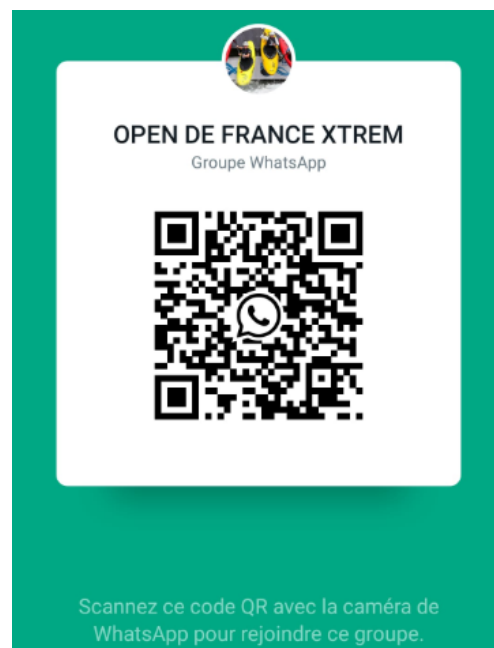
**Information de courses :** Les résultats seront affiché sur place pour permettre aux athlètes en course de suivre.

Les résultats et informations flashes seront également disponibles via un groupe Whatsapp « OPEN DE France XTREM ».

Lien Whatsapp :

<https://chat.whatsapp.com/LkLiexlgUZY1Z8drAMx14Q>

Ou connection via le QR code (voir à droite)



## Programme prévisionnelle

### Samedi 6 novembre

- 09h00 Réunion des juges
- 09h00 Remise des dossards
- 09h00-09h30 Montage parcours

#### Phase de TIME TRIAL

- 10h10-11h00 TIME TRIAL : Départ toutes le 30 secondes

#### Phase de progression type « Montante-descendante »

Estimation : 25 séries toutes les 5 min = 125 min

- 12h00-12h45 Tour 1 Montante-descendante (série 1 à 9)
- 12h45-13h45 Break
- 13h45-15h05 Tour 1 Montante-descendante (série 10 à 25)
- 15h05-17h10 Tour 2 Montante-descendante (série 1 à 25)
- 18h00 Résultats

Attention : Selon le nombre d'inscription, les horaires de phase de progression pourront changer fortement (ajout d'un troisième tour).

Les horaires de phase de Time trial seront conservés.

### Dimanche 7 novembre

#### Phase de TIME TRIAL

- 08h00-08h50 TIME TRIAL : Départ toutes le 30 secondes

#### Phase de progression type « JOKER »

- 10h00-10h30 Retour dossards
- 09h30-11h45 Tableaux XU15D, XU18D et XS/V D (estimation 2h15)
- 12h00-13h00 Break
- 13h00-15h45 Tableaux XU15H, XU18H et XS/V H (estimation 2h15)
- 15h45-16h30 Retour dossards
- 16h30 Podiums

Ce programme est susceptible de changé selon le nombre d'inscriptions.

Le programme définitif sera communiqué après la fin des inscriptions.