



Présentation

Championnat de France de Marathon Canoë-Kayak

11-12 septembre 2021



LES INSTANCES OFFICIELLES

COMITÉ DE COMPÉTITION

CHEF DES OFFICIELS	CERBELLE JEAN LOUIS
L'ORGANISATEUR R1	DASSY HERVE / CAUCHOIS LUDOVIC
PRÉSIDENT DE LA CNA	BONIN DANIEL (PRÉSIDE)

JURY D'APPEL

REPRÉSENTANT DU BEX	HABRIOUX FABIENNE (PRÉSIDE)
PRÉSIDENT DU CRCK NORMANDIE	FLEURIOT VINCENT
PRÉSIDENT DE LA CNA	BONIN DANIEL
REPRÉSENTANT DU CONSEIL FÉDÉRAL	PETIITBOUT MELANIE

JUGES ET GESTION DE COURSES

Chef des officiels	CERBELLE Jean-Louis (Charleville)
1er juge à l'arrivée	RENARD Bernadette (Agache)
Starter / Aigneur	MASSON Patrick (Besançon)
Responsable portage	BAKKAUS Edwige (Terre de Camargue)
	LANDRY Lysandre (Mantes la Jolie)
	AUPERRIN Jean Pierre (Louviers)
	AUPERRIN Nicole (Louviers)
	CAYREL Anne (Bordeaux)
	HUET Denise (Créteil)
	RENARD Daniel (Agache)
	JOSSE Béatrice (Ploërmel)
	REGITZ Jean Philippe (Auxerre)
Délégué CNA/AFLD	CERBELLE Pierre
Photo-finish	MUKENSTURN Jean-Jacques BONIN Sylvain
Gestion informatique	TURLIER Stéphane

Pass Sanitaire

Le « pass sanitaire » consiste en la présentation numérique (*via* l'application TousAntiCovid) ou papier, d'une preuve sanitaire, parmi les trois suivantes :

- ✓ **Un Justificatif de statut vaccinal, à la condition que les personnes disposent d'un schéma vaccinal complet, soit :**
 - 7 jours après la 2e injection pour les vaccins à double injections (Pfizer, Moderna, AstraZeneca) ;
 - 4 semaines après l'injection pour les vaccins avec une seule injection (Johnson & Johnson) ;
 - 2 semaines après l'injection pour les vaccins chez les personnes ayant eu un antécédent de Covid (1 seule injection).
- ✓ **La preuve d'un examen de dépistage RT-PCR ou d'un test antigénique négatif ou d'un autotest réalisé sous la supervision de professionnels datant de moins de 72 heures avant l'accès sur site**
- ✓ **Un certificat de rétablissement à la suite d'une contamination par la COVID-19**
 - Délivré sur présentation d'un document mentionnant un résultat positif à un examen de dépistage RT-PCR ou à un test antigénique réalisé plus de 11 jours et moins de 6 mois auparavant.

COVID-19

FACE AU CORONAVIRUS : POUR SE PROTÉGER ET PROTÉGER LES AUTRES



**Se laver
très régulièrement
les mains**



**Tousser ou éternuer
dans son coude
ou dans un mouchoir**



**Utiliser un mouchoir
à usage unique
et le jeter**



**Saluer sans se serrer
la main, éviter
les embrassades**

Vous avez des questions sur le coronavirus ?



[GOUVERNEMENT.FR/INFO-CORONAVIRUS](https://www.gouvernement.fr/info-coronavirus)



0 800 130 000
(appel gratuit)

Personnes ayant des symptômes Covid-19



Les personnes qui présenteraient des symptômes du Covid-19 (Fièvre, toux,...) ne doivent pas se rendre sur le site de la compétition **de même pour les personnes en attente de résultat d'un test.**

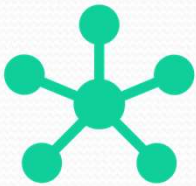
Si des personnes ressentent des symptômes durant sa présence sur le site de compétition, elles devront porter un masque et se rendre au poste de secours **immédiatement.**

Process Test Covid Positif Ulérieur à la manifestation

La personne testée positive devra prévenir son club.

Celui-ci prendra contact avec la Fédération (Lionel FRAISSE)

L'Agence Régionale de Santé locale prendra en charge le dossier.



Communication

- Afin de limiter les regroupements de personnes, il n'y aura pas d'affichage sur le site de la compétition,
- L'ensemble des informations passeront par le Groupe WhatsApp « Vernon 2021 – Clubs ».
- La connexion à un groupe WhatsApp étant limité à 256 abonnés,
L'Accès sera autorisé à une personne par club. Possibilité pour les clubs qui ont des athlètes paracanoë d'avoir une seconde personne.

Lexique: P = Programme / R = Résultats

Pour la diffusion interne des clubs, charge à chaque clubs de créer son propre groupe.

Si la jauge des 256 abonnés est dépassé sur le Groupe « Vernon 2021 – Clubs », il n'y aura pas de création d'un second groupe par la gestion de courses.

Communication



Vernon 2021 - Clubs
Groupe WhatsApp



Scannez ce code QR avec la caméra de
WhatsApp pour rejoindre ce groupe.

Portage

- ❖ Les ravitaillements aux portages sont autorisés.
- ❖ L'accès se fera avec un dossard afin de pouvoir identifier la personne et le club.
- ❖ Il sera attribué 1 ou 2 dossards par club. Cela se fera en cohérence avec le nombre de bateaux engagés par vague.
- ❖ Après avoir ravitaillé son bateau, la personne devra sortir de la zone.
- ❖ Le lavage des mains est OBLIGATOIRE en entrée et en sortie.
- ❖ Il est demandé aux ravitailleurs de ramasser tout ce que ses compétiteurs pourraient jeter sur le portage et de le mettre dans les poubelles prévues à cet effet.
- ❖ Un compétiteur doublé par le premier de sa catégorie pourra être arrêté lors de son passage au portage.



Remise des médailles

- ❖ Afin d'éviter au maximum les regroupements de personnes, la remise des médailles se fera 20 minutes après la parution des résultats sur le Groupe WhatsApp.
- ❖ Le port du masque sera obligatoire pour tous.

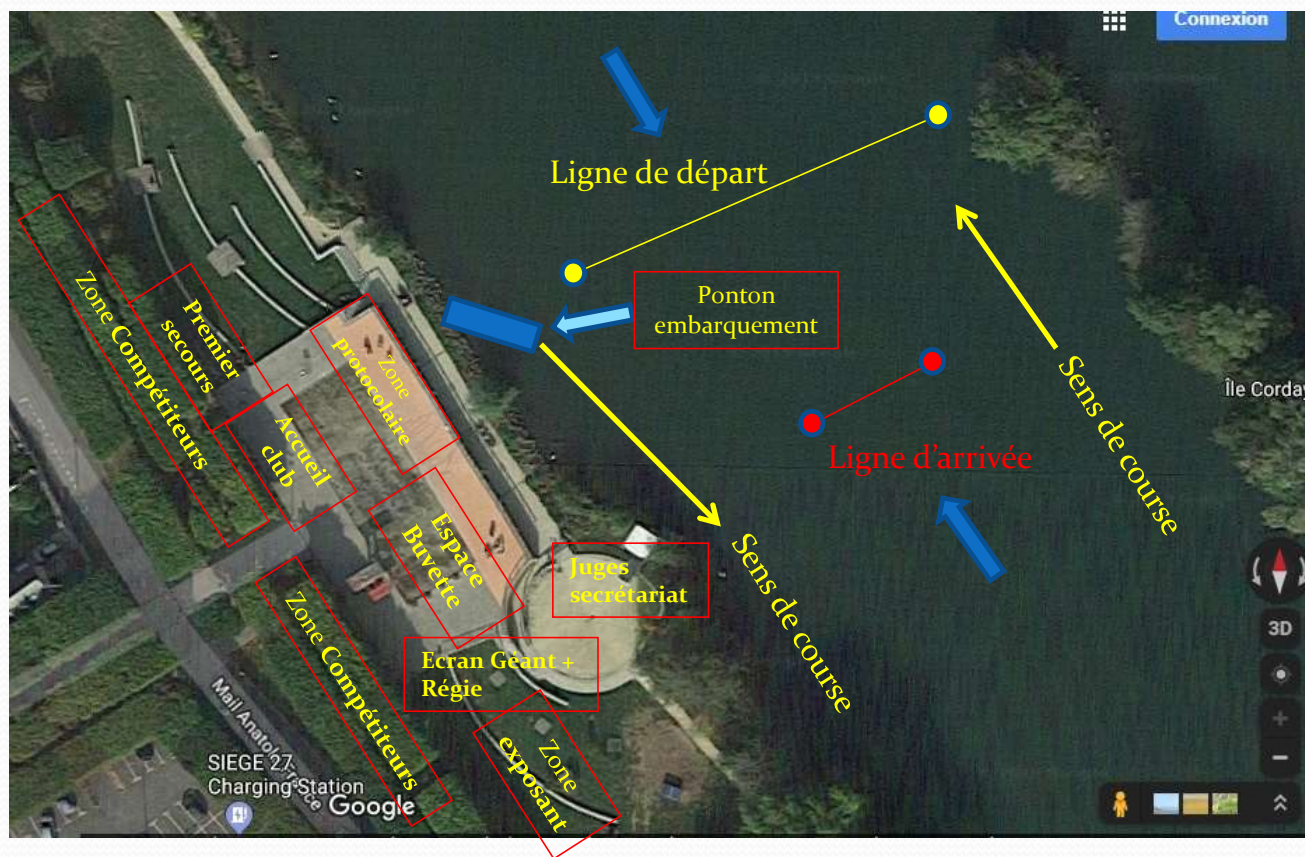
Accueil des clubs et distribution des plaquettes

- ❖ L'accueil des clubs et les plaquettes à numéro pourront se faire à partir de 17h00 le vendredi et 7h30 le samedi directement au chalet accueil.
- ❖ Un fléchage sera mis en place pour accéder au site des championnats de France

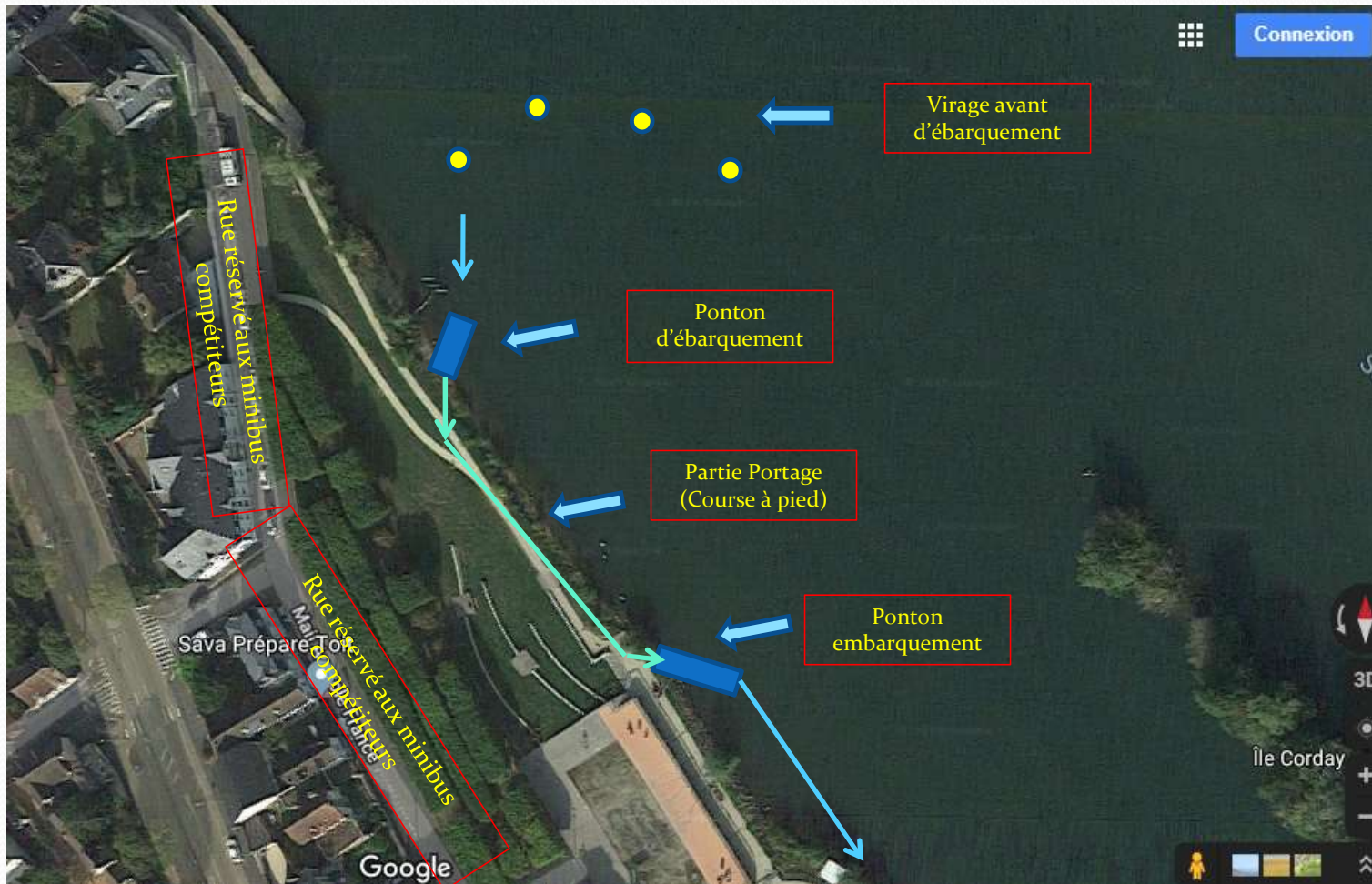
Informations techniques

1. La zone de compétition
2. La zone de portage
3. Le parking compétiteurs
4. Le village
5. Le parcours de course
6. La restauration

1. La Zone de compétition



2. La zone de portage



Le portage

Le portage se situe sur une zone d'environ 100m de long au bord de Seine sous l'Esplanade.

3. Le parking compétiteur

Le parking

Le parking « Vélodrome » uniquement pour les remorques.



4. Le village

1 Espace
protocolaire + VIP

2 Espace buvette

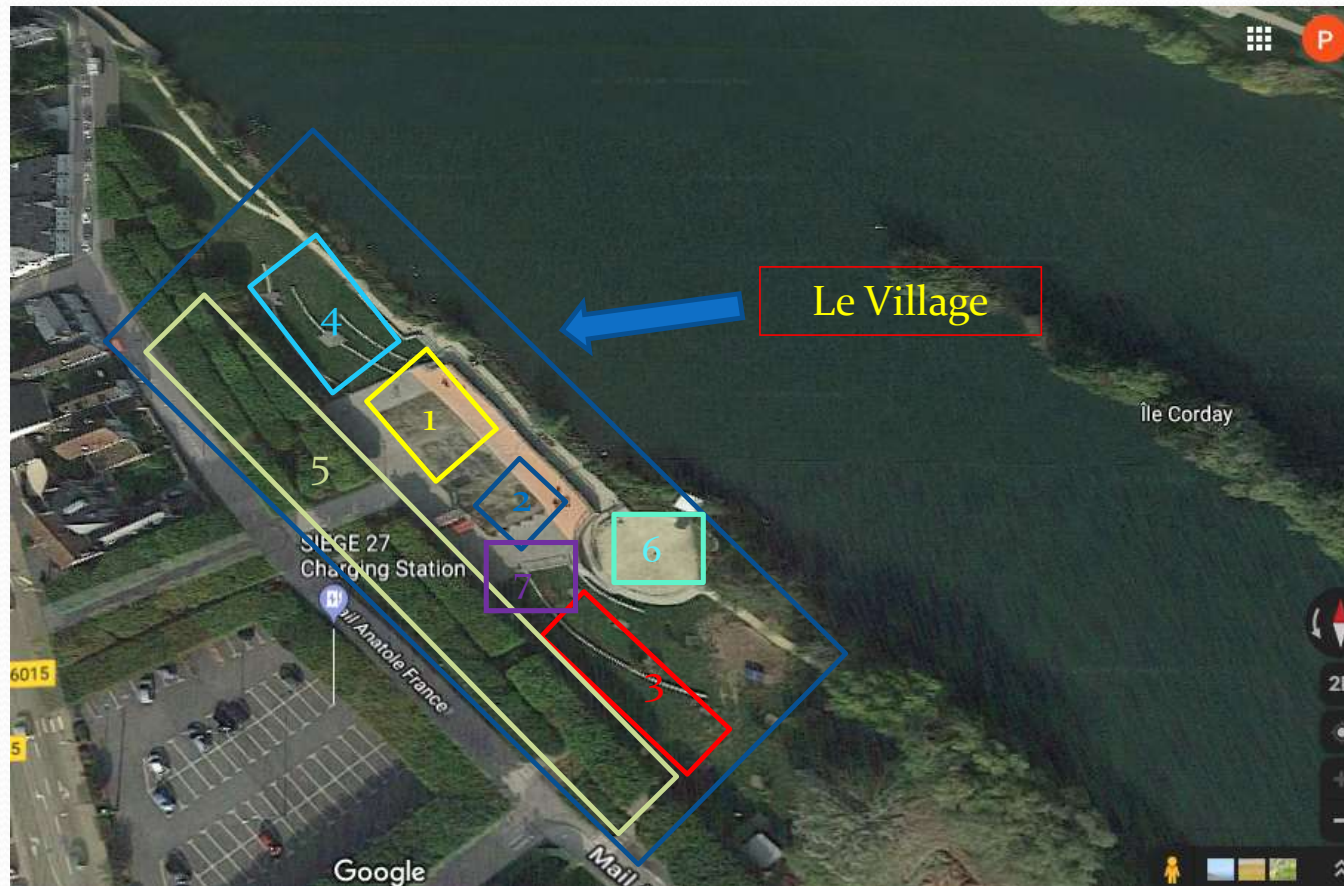
3 Espace exposant

4 Espace spectateurs

5 Espace
compétiteurs

6 Juges + secrétariat

7 Ecran géant +
régie



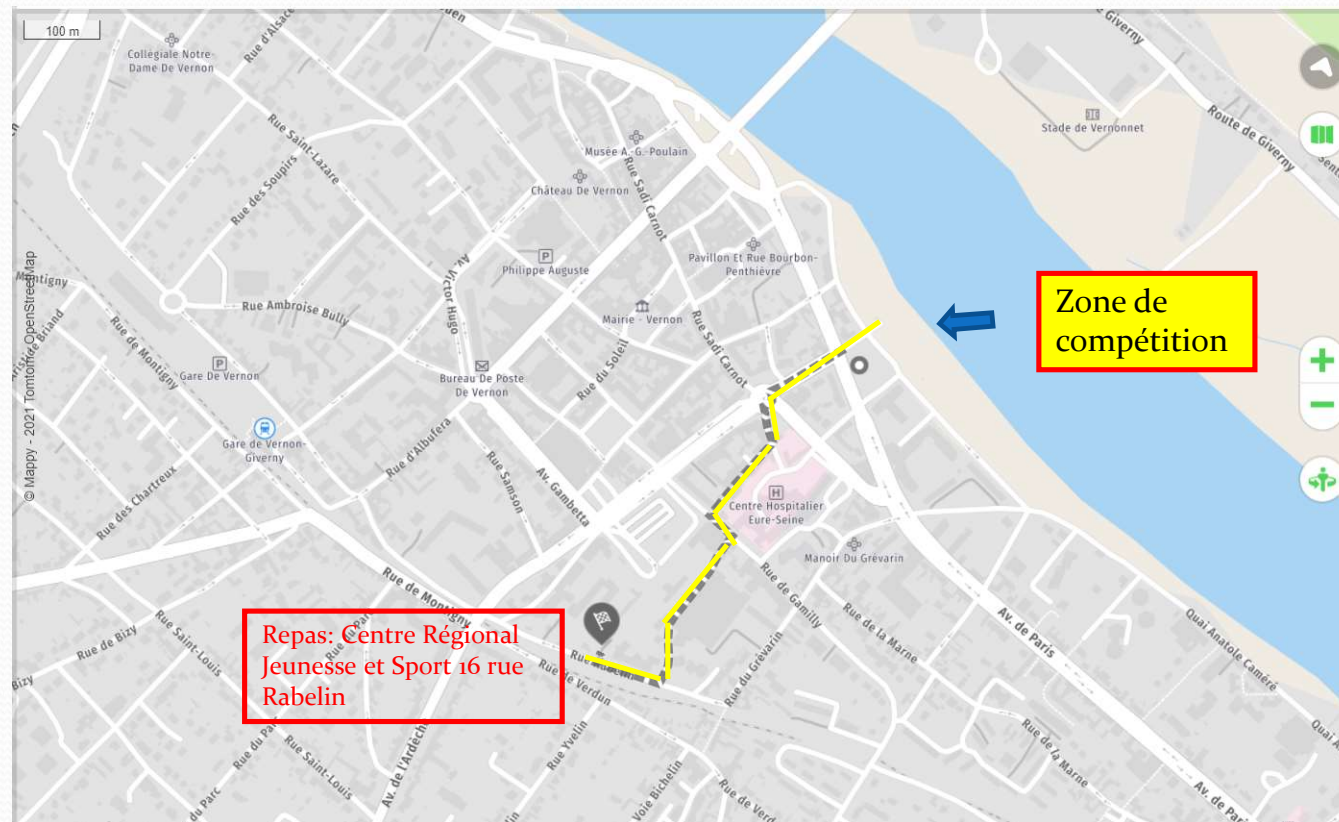
5. Le parcours de course



6. La restauration

Des repas seront proposés aux compétiteurs le samedi midi et soir, ainsi que le dimanche midi. Les repas seront servis au CRJS de Vernon 16 rue Rabelin.

Le CRJS se situe à 10' à pied pour les compétiteurs.



Foire aux questions

- Site gardienné du vendredi soir au dimanche soir
- Pas de portage au 1^{er} tour
- Parking clubs fermés à la circulation (Sauf riverains)
- Ligne d'arrivée entre les 2 bouées
- Ne pas recouper la ligne d'arrivée après l'avoir franchie