



**Championnat
de France**

Ocean Racing

Briefing 28 Août 2021





Programme de la journée

7h30-8h30 Remise des dossards et contrôle du pass sanitaires pour chaque équipier

8h45 Briefing des V6 mixtes, dames et U21

9h30 Départ des V6 mixtes, dames et U21

12h45 Briefing des V6 Hommes au village

13h30 Départ des V6 Hommes

17h Podiums des V6



Le parcours Mixtes, Dame, U21



8h45h Briefing au village

9h30 Départ de la course

Parcours ~16km

Départ de la plage du moulin blanc

Tour de l'île Ronde - Sens Antihoraire

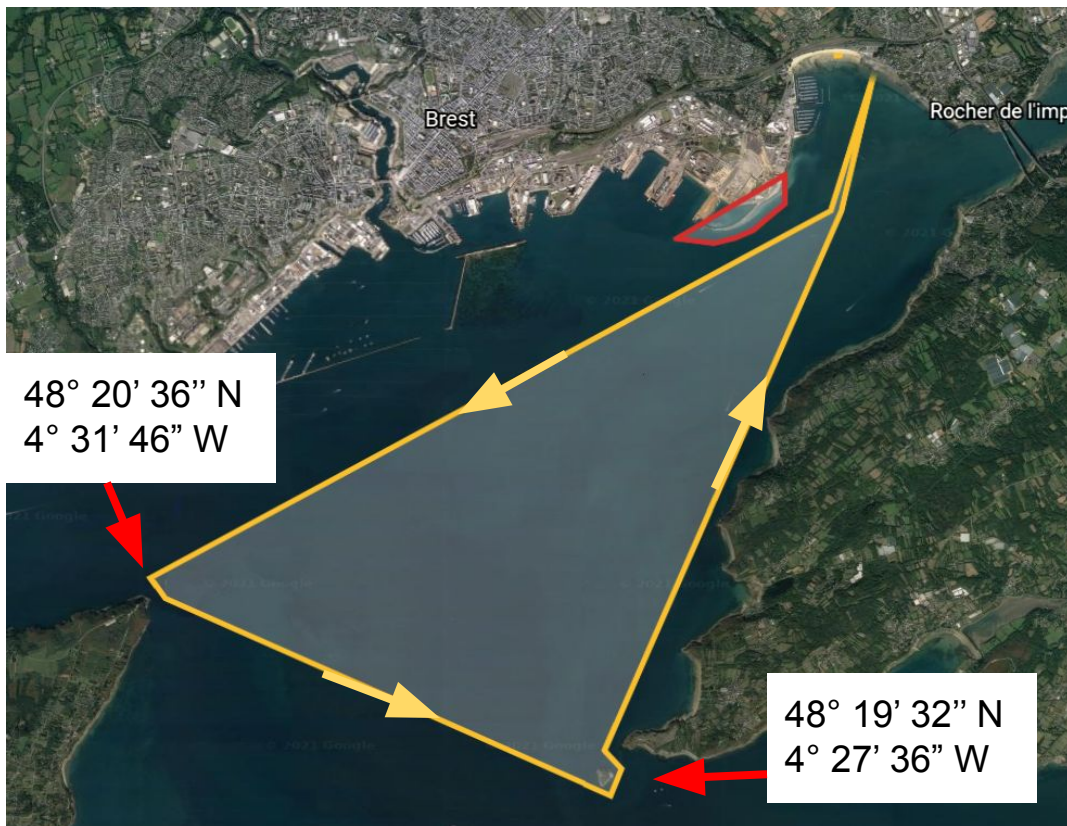
Laisser l'île sur la gauche

Arrivée à la plage du moulin blanc sous
l'arche

**Attention zone interdite autour du polder
à éviter (bouée jaune)**



Le parcours Homme



12h45h Briefing au village
13h30 Départ de la course

Parcours ~25km

Départ de la plage du moulin blanc

Tour de la roche de la cormorandière
Laisser la roche sur la gauche

Tour de l'île ronde
Laisser l'île sur la gauche

Arrivée à la plage du moulin blanc sous
l'arche

**Attention zone interdite autour du polder
à éviter (bouée jaune)**



Départ et Arrivée

Procédure de départ

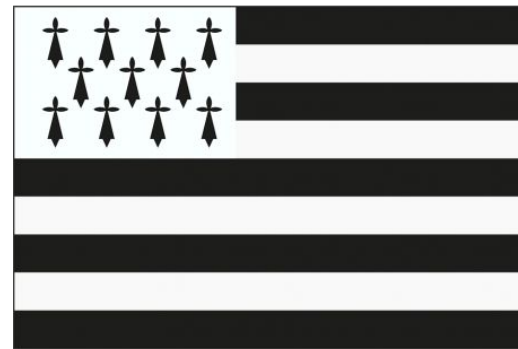
5 personnes à bord, 1 embarque au signal du départ

Levée d'un drapeau breton sur un zodiac côté droite de la ligne

Dans les 3 minutes à partir de la levée, le départ peut-être donné par l'affalé du drapeau et un signal sonore

Procédure d'arrivée

Arrivée sous l'arche sur la plage de départ





Point météo

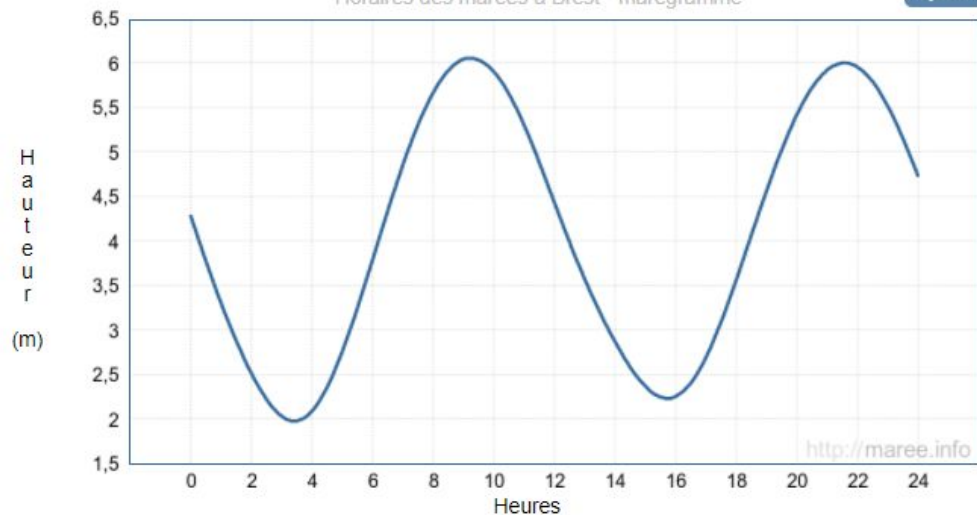
Sa	Sa	Sa	Sa	Sa	Sa	Sa	Sa	Sa	Sa
28.	28.	28.	28.	28.	28.	28.	28.	28.	28.
03h	05h	07h	09h	11h	13h	15h	17h	19h	21h
6	7	7	7	8	9	10	12	12	10
11	12	12	13	14	16	16	20	21	19
↙	↙	↙	↙	↙	↙	↙	↙	↙	↙
0.5	0.5	0.5	0.5	0.5	0.4	0.3	0.4	0.7	0.7
10	9	9	9	9	9	12	12	3	3
↘	↘	↘	↘	↘	↘	↘	↘	↘	↘
13	13	13	14	18	20	22	21	19	16

10	8	6	10	13	23	26	10	16
----	---	---	----	----	----	----	----	----

	Coeff.	Heure	Durée de la marée	Heure de marée	Hauteur	Marnage	1/12	1/4	1/2
BM PM	65	03h25 09h13	05h48 06h30	00h58 01h05	1,97m 6,05m	4,08m 3,82m	0,34m 0,32m	1,02m 0,96m	2,04m 1,91m
BM PM	59	15h43 21h34	05h51	00h58	2,23m 6,00m	3,77m	0,31m	0,94m	1,89m

Horaires des marées à Brest - marégramme

Options



Matériel Obligatoire

Gilet de sauvetage porté

Pirogue conforme au règlement sportif Ocean Racing

Sécurité en mer

Les bateaux de sécurités seront là pour suivre la course

Ils sont identifiés par des chasubles oranges pour tous les équipiers

Rappel

Chaque compétiteur est en devoir de porter assistance à un autre compétiteur

Signaux de détresse pour l'intervention d'une sécurité : Pagaie à la verticale au-dessus de la tête et mouvements oscillatoires.

Procédure d'abandon : Prévenir l'organisation, toujours rejoindre un bateau de sécurité avant de débarquer

Toutes interventions des sécurités sur un compétiteur entraîne son abandon de la course