



Webinaire SEO

Mélanie Augé



17/12/2020

Sommaire

- ▶ Définition SEO & SEA
- ▶ Google: Une évolution constante depuis 1990
- ▶ Comment fonctionne le Google Bot ?
- ▶ Par où commencer ?
- ▶ Les bonnes pratiques et les bons outils ?
- ▶ Comment donner de la visibilité à mon site web et favoriser le contact entrant ?



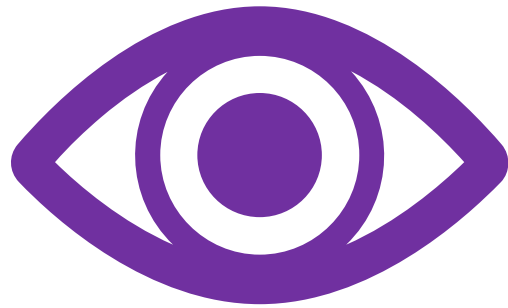
Définitions

Quelques définitions pour commencer



- ▶ **SEO** est l'acronyme de **Search Engine Optimization** et peut être défini comme l'art de positionner un site, une page web ou une application dans les premiers résultats naturels des moteurs de recherche. En français, le SEO est désigné par le terme de **référencement naturel**.
- ▶ **SEA** est un acronyme pour **Search Engine Advertising** qui signifie littéralement publicité sur les moteurs de recherche. Le SEA désigne donc l'utilisation de liens commerciaux ou publicitaires sur les moteurs de recherche. Dans le cadre du SEA, l'espace publicitaire est principalement acheté aux enchères et à la performance au clic en ciblant des requêtes précises grâce à des mots clés. En français, le SEA est désigné par le terme de **référencement payant**.

Et concrètement comment ça se visualise sur une page ?



Publicité
Résultats payants, vendus au clic dans le cadre du programme de publicité google Ads

Résultats géo localisés
Issus des données Google My business

Résultats naturels
Issus de l'algorithme de Google et de ses plus de 200 critères de performance

Google maison de retraite de nîmes

Environ 2 170 000 résultats (0,80 secondes)

Annnonce - [www.les-maisons-de-retraite.com/](#) *
Liste des maisons de retraite - Tarifs & Dispo immédiates
Obtenez une liste gratuite des places dispo en **maison de retraite** près de chez vous. Recevez en temps réel une liste d'établissements adaptés près de chez vous. Service gratuit. Partout en France. Disponibilités & Tarifs. Types: EHPAD, **Maisons de retraite**.

Annnonce - [www.aide-domicile-gard.fr/](#) * 04 66 70 50 00
Résidences Personnes Âgées - Logement et Activités Seniors
Découvrez nos résidences familiales, sécurisées et à taille humaine. Retrouvez tous nos logements pour seniors, activités et services de restauration. Assistance. Aide A Domicile. Service Téléassistance. Grande Expertise. Réduction d'Impôts. Aide Ménagère. **Nous Contacter - Simulateur Devis - Aide Ménage & Repassage - Garde d'enfants**
9 84 ter Avenue Geoffroy Perret, Remoulins - Horaires et services variables

Rechercher des résultats sur

Pages Jaunes Maisons de retraite privées à... Mappy Orpèa Résidence La Camargue...

Map showing locations of retirement homes in Nîmes.

Note -

Maison de retraite Nîmes Les Solières - Les Opalines
4.9 ★★★★★ (7) Maison de retraite
25 Rue Thales - 04 66 04 53 51
Ouvert - Ferme à 18:00

Maison de retraite ORPEA - La Camargue
3.3 ★★★★★ (5) Maison de retraite
25 Allée Dajani Sabah - 04 66 05 02 10
Ouvert - Ferme à 18:30

Ehpad Korlan Mas de Lauze
4.0 ★★★★★ (13) Maison de retraite
17 Chemin du Puy de Louzet - 04 66 05 00 22
Ouvert - Ferme à 20:00

[www.lesmaisonsderetraite.fr](#) > 30-gard > 30000-nîmes *
Maisons de retraite et Ehpad à Nîmes 30
Photos et infos détaillées des maisons de retraite et Ehpad à Nîmes 30000. Il y a 7 médicalisées (7 Ehpad), 11 non médicalisées (5 résidences services, ...

[www.lesmaisonsderetraite.fr](#) > maisons-de-retraite > nîmes *
Maisons de retraite à Nîmes 30 Gard
Photo Residence Orpea La Camargue, maison de retraite privée ORPEA, Ehpad à Nîmes 30 30900 NÎMES. Maison de retraite privée ORPEA, médicalisée ...

[www.lesopalines.fr](#) > ehpad-nîmes-les-oliviers *
Maison de retraite Nîmes Les Oliviers - Les Opalines
Maison de retraite Nîmes Les Oliviers. Pour procurer un cadre de vie agréable et adapté à chacun, nous nous appuyons sur l'Humanitude, concept de ...

[www.capretraite.fr](#) > ... > Maisons de retraite dans le Gard *
Maisons de retraite et Ehpad à Nîmes (30)
2020 - Top 20 des Maisons de retraite et EHPAD à Nîmes (30). Trouvez rapidement la liste des places disponibles | Tarifs, photos, avis...

Des méta moteurs à Google

1990 -2000 : une jungle de moteurs de recherche

Il sera le premier moteur Web à baser ses résultats sur l'analyse statistique des mots. S'ensuit à partir de cette date la naissance de grands moteurs de recherche, comme Lycos ou encore Hotbot.

En savoir plus [Yahoo et Altavista](#)

1 | 2 | 3 | 4

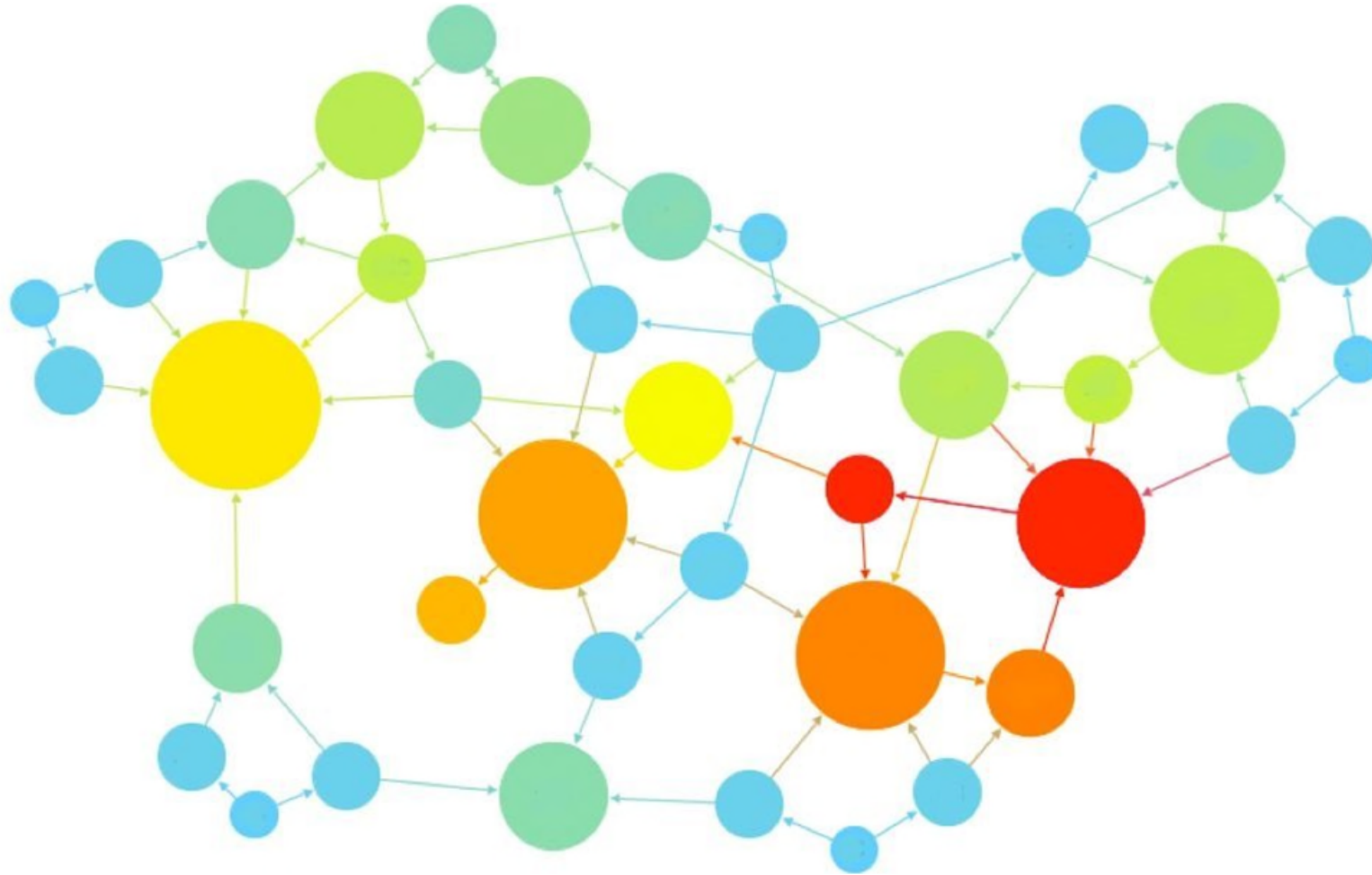
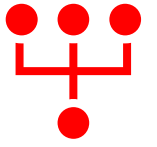
Envoyez cet article | Imprimez cet article [Haut de page](#)





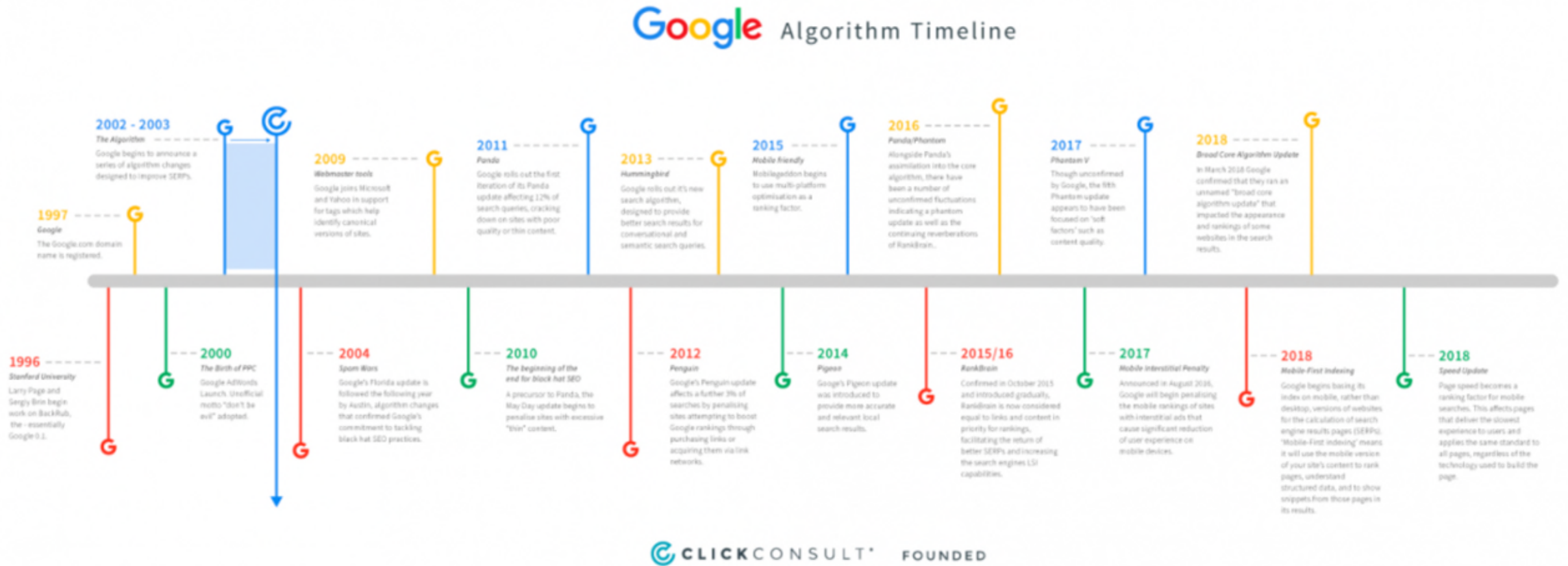
Des méta moteurs à Google

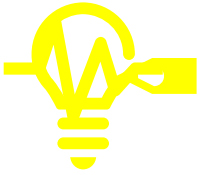
1997 : la révolution du page rank



Des méta moteurs à Google

Google : Un produit qui évolue depuis + 20 ans





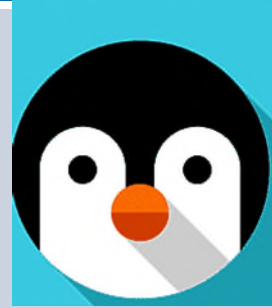
PANDA



Mise à jour portant sur la pertinence et la qualité des contenus

Aout 2011

PENGUIN



Mise à jour qui a changé les cartes en matière d'acquisition de liens

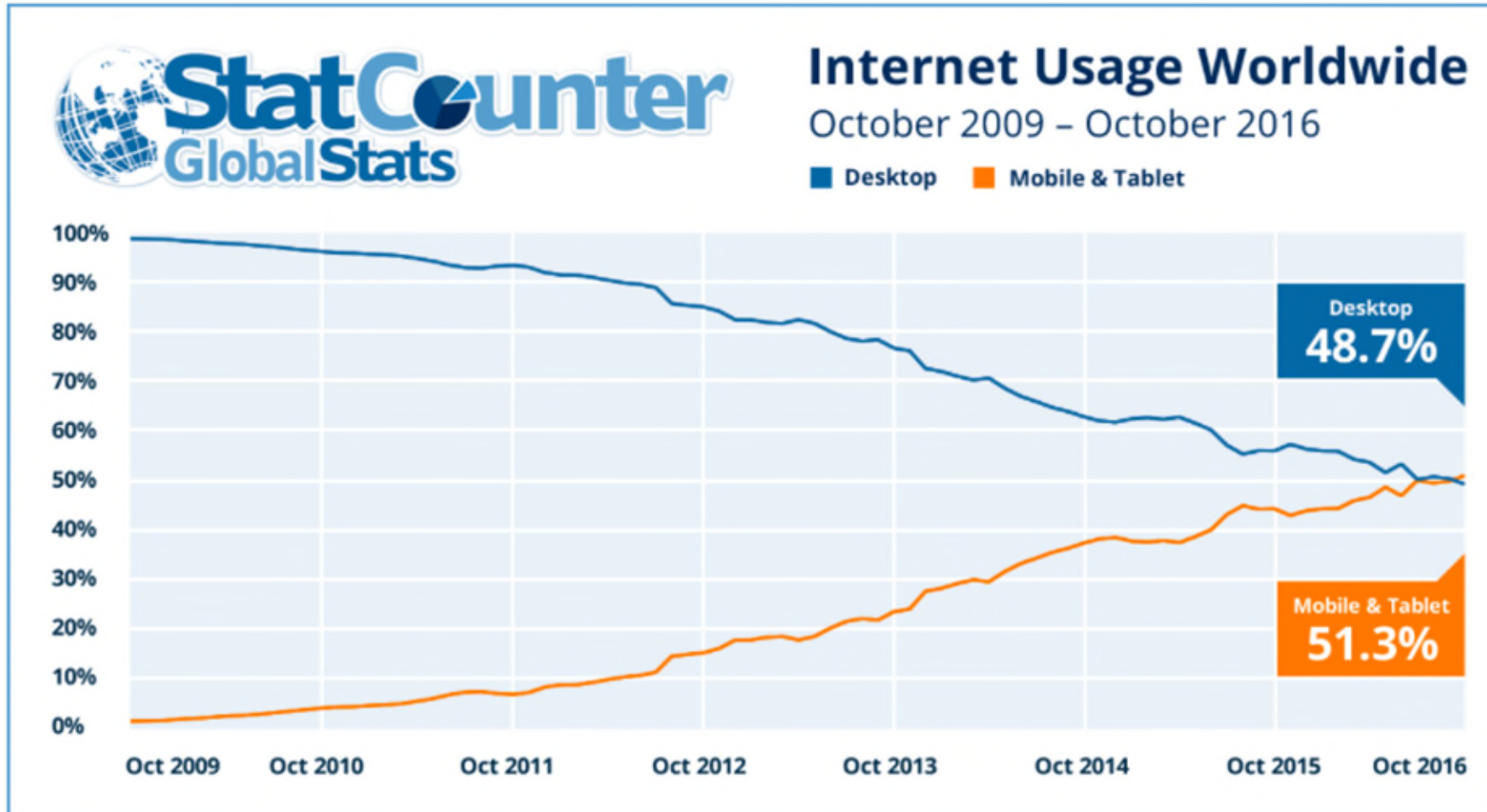
PIGEON



Mise à jour qui a eu un impact significatif sur les résultats localisés

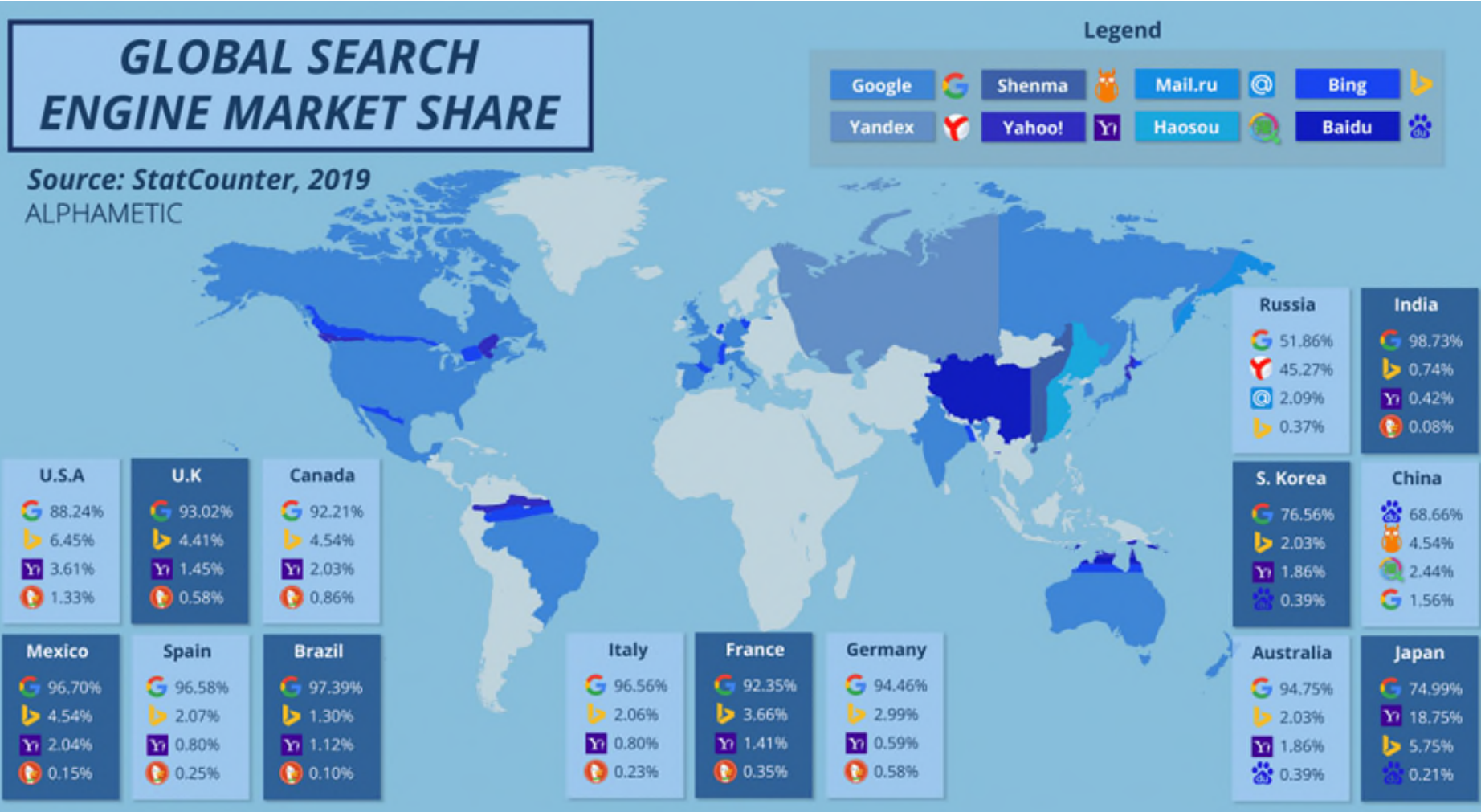
Juillet 2014

Des méta moteurs à Google des recherches de plus en plus mobile



<https://www.aurone.com/google-les-resultats-de-recherche-sur-mobiles-vont-devenir-prioritaires>

En 2020 : Google est le moteur de recherche N°1 dans le monde



<https://alphametic.com/global-search-engine-market-share>

Au-delà des critères de pertinence Google

Retour sur des MAJ d'algorithme très impactantes



Technique

- Google doit pouvoir accéder à votre site et parcourir toutes les pages en cliquant de lien en lien
- Le site doit être optimisé pour le SEO en respectant un certain nombre de règles (présence de balises H1, Title, Description, URLs réécrites, ..)
- Le site doit se charger le plus rapidement possible et ne pas retarder l'internaute

Contenus

- Le site doit disposer du plus grand nombre de pages possible. Chaque page représente un point d'entrée de plus du site internet et sur les moteurs de recherche.
- Les contenus doivent être optimisés et contenir des expressions clés utilisées par les internautes lors de leurs recherches sur Google.
- Les contenus doivent être suffisamment longs (+250 mots) et structurés pour être interprétés correctement par Google

Popularité

- Le site doit faire l'objet d'un maximum de citations sur Internet : nombre de liens renvoyant vers votre site
- Ces liens doivent provenir d'un nombre varié de sources
- Les sources des liens doivent idéalement avoir une bonne notoriété

2

Le fonctionnement de
GOOGLE BOT

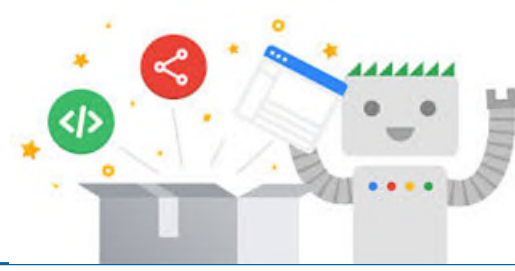
Googlebot : C'est quoi ?

Google bot est le robot d'exploration de Google ou « crawler », qui lui permet de trouver et d'indexer les pages web

GoogleBot/Crawler = Programme informatique qui parcourt aléatoirement le web, de pages en pages.

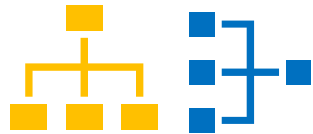
Il suit chaque nouveau lien trouvé et déterminera l'indexation de la page/site (=ranking d'apparition dans le moteur de recherche) en fonction de sa pertinence.

SEO : fonctionnement du Googlebot

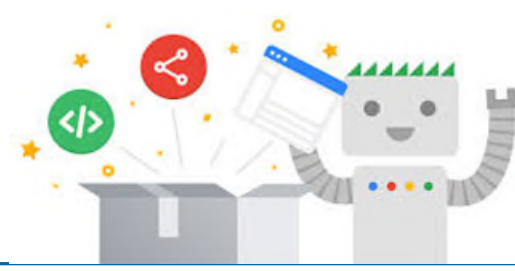


Celle-ci sera évaluée sur plusieurs critères, que vous pourrez optimiser avec de bonnes pratiques :

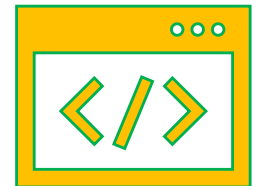
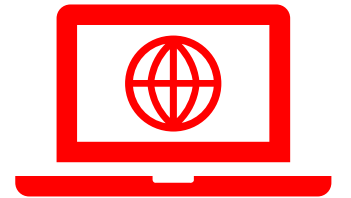
- ▶ **Fichier robots.txt** : le plan de votre site (sitemap) intégré à la racine de votre site web pour permettre au bot d'explorer votre site*
- ▶ **Fréquence de MAJ** : publiez régulièrement du nouveau contenu, des articles, variez les sujets (la répétition diminue le SEO).
- ▶ **Maillage interne** : en complément de votre menu, fluidifier la navigation sur votre site web en plaçant sur chacune de vos pages web des liens renvoyant sur d'autres pages de votre site en rapport. Cela vous permettra de conserver vos visiteurs.
- ▶ **Notoriété** : la fréquentation de votre site attire le bot et influe son ranking. Une bonne stratégie de backlinking/netlinking* (*à mettre en place de manière progressive !*) augmentera la fréquentation et la notoriété de votre site.



SEO : fonctionnement du **Googlebot**



- ▶ **Sémantique** : permettez à Google d'identifier le sujet de votre site en répétant (*sans abus*) les mots-clés pertinents de votre secteur (il y a des outils pour les identifier : *1.fr*, *SEOQuantum*, *Semrush*, *Alyze*). Intégrez ces mots-clés dans les ancres de vos liens*.
- ▶ **Performance de votre site** : diminuez au maximum le temps de chargement de vos pages. Cela améliorera à la fois votre ranking et l'expérience visiteur, qui décrochent rapidement. Utilisez *Google Page Speed Insights* pour évaluer gratuitement votre performance. Pensez aussi à remédier aux erreurs 404* de vos pages s'il y en a.
- ▶ **Ratio texte/image** : veillez à proposer un contenu rédigé suffisamment fourni sur votre site ! et optimisez vos balises HTML en respectant le nombre de caractères privilégié (160) par Google dans vos meta-description (code).
- ▶ **Structure du code** : ayez un code propre et structuré avec des niveaux de titres : il est très important d'avoir un seul titre « H1 » puis des H2, H3... pour faciliter l'analyse du bot. Pensez à mettre des textes de remplacement pour toutes vos images.



Bâtir une stratégie SEO workflow type d'un projet

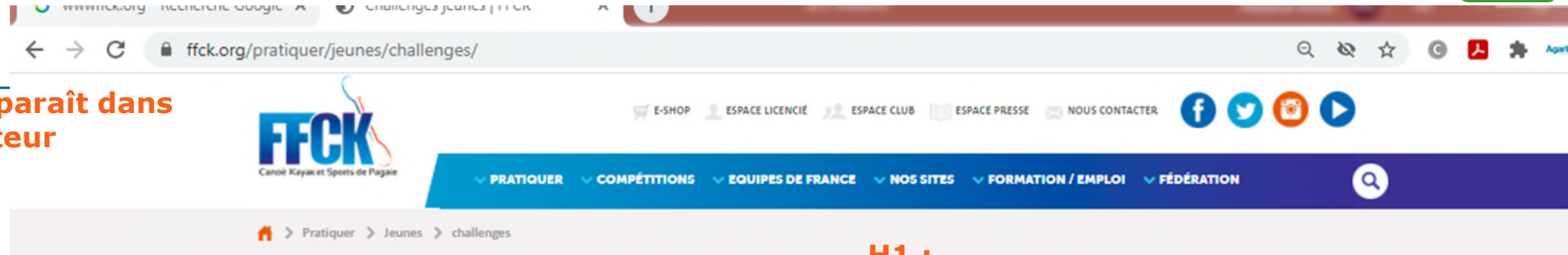


1. Définition d'une liste de mots-clés catégorisés	2. Etat des lieux	3. Déploiement d'une stratégie adaptée
<ul style="list-style-type: none">• Workflow de définition d'une liste de mots clés catégorisés• Utilisation d'outils du marché (Planificateur de mots clés Google) pour obtenir les volumétries de recherche Abonder la liste• Arbitrages et structuration finale de la liste : elle doit être le reflet des objectifs SEO du site	<ul style="list-style-type: none">• Identification & analyses du potentiel de recherche par catégorie• Analyse de la typologie de recherche affichés par Google• Etat des lieux de la concurrence SEO : identifier ses concurrents et leurs stratégies	<ul style="list-style-type: none">• Optimisation des contenus existants : respects des bonnes pratiques au regard des objectifs• Création de nouveaux contenus en phase avec les objectifs définis (respect des bonnes pratiques et formats adaptés• Démarche itérative : suivi des résultats et optimisation des contenus au fil de l'eau.

Facteurs clés d'optimisation d'une page



Titre :
Il s'agit du titre de la page tel qu'il apparaît dans la barre du navigateur

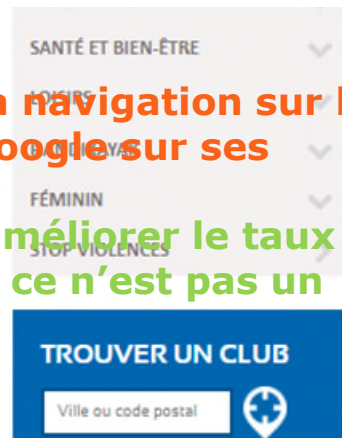


H1 :
Il s'agit du titre de la page tel qu'il est affiché pour l'internaute

www.ffck.org
FFCK | Fédération Française de Canoë-Kayak
FFCK @FF_CanoeKayak Retrouvez les webinaires de la semaine ! - 08/12 à 18h30:
Honorabilité des bénévoles - 09/12 à ...

Méta description :
Invisible pour l'internaute lors de sa navigation sur le site, la description est reprise par Google sur ses pages de résultats.

Attention la méta description peut améliorer le taux de clic sur les résultats Google mais ce n'est pas un critère de positionnement.



Le challenge jeune permet aux jeunes qui composent nos écoles de pagaie de pouvoir s'évaluer et se confronter aux pagayeurs des écoles de pagaie voisines. Ce sont des rencontres qui ont lieu régulièrement durant la saison sportive. Les épreuves se déroulent le samedi après-midi. Il est organisé une finalité régionale afin que, l'ensemble des jeunes d'un même territoire puissent se rencontrer.

L'animation jeune permet de développer des habilités motrices et d'autonomie. La vie en groupe a une grande importance dans notre activité de pleine nature. Durant les différentes étapes de progression, les jeunes pagayeurs pourront évaluer leur niveau avec les Pagaies Couleurs.

Contenu :
Le contenu texte d'une page est l'élément clé. Aucune optimisation des éléments ci-dessus n'a de valeur si le texte n'est pas consistant, bien écrit et utile pour l'internaute

Quelques conseils pour les objectifs SEO d'une page



- ▶ **Raisonner « User centric »** : Il est important de se mettre à la place de l'utilisateur et de toujours se demander « Comment je rechercherais moi-même ce contenu sur google ? »
- ▶ **Reboucler avec la liste de mots-clés** : la liste de mots clés est un excellent point de repère, qui permet souvent de départager deux-mots clés par le nombre de requête mensuelles effectuées sur Google
- ▶ **Définir les objectifs de la page** : une fois ces 2 éléments validés, il convient de définir les objectifs de la page. Il faut toujours considérer qu'une page a 1 objectif principal, qui peut être complété par quelques objectifs périphériques.

Exemple d'application : Secteur banque

Mot-clé	Recherches mensuelles
Prêt étudiant	1900
Crédit étudiant	390
Crédit jeune	70
Prêt jeunes	10
Crédit jeunes	10

Le nbre de recherches mensuelles nous indique que la notion de « prêt étudiant » est largement dominée par le « crédit jeune »

Il convient donc de renforcer l'optimisation SEO autour du mot clé « prêt étudiant » et de viser en périphérique crédit étudiant et crédit jeune

A ne surtout pas faire !!!!



- ▶ Générer du contenu automatiquement
- ▶ Création de pages qui ne présentent pas ou peu de contenu original
- ▶ Redirections trompeuses
- ▶ Accumulation de mots clés non pertinents sur les pages

Les bonnes pratiques



- ▶ Une fois les fondamentaux respectés, une approche « data driven » s'impose : cela permet de capitaliser sur les données de l'entreprise ou association pour déployer une stratégie pertinente

Quelques sources qui doivent nourrir une stratégie SEO au long court

- ▶ Les volumétries de recherche et leur évolution dans le temps
- ▶ La performance SEO de votre site internet (positions,...)
- ▶ Les données web-analytics de votre site internet



En conclusion : **SEO** : Un effort collectif



Le SEO , discipline parfois complexe car pluridisciplinaire, peut être résumée assez simplement : c'est une association de méthodes et de bon sens afin de mettre en ligne des contenus optimisés et pertinents.

1. De la méthode pour comprendre les enjeux :

- Que recherchent les internautes

2. Du bon sens, pour répondre aux enjeux avec efficacité

- Comprendre le type de contenu attendu par les internautes
- Les produire dans le respect des bonnes pratiques SEO

3. De la communication et du partage pour avancer avec les équipes de façon cohérente

- Toutes les parties prenantes peuvent contribuer au SEO : équipes informatiques, communication, entraîneurs, sportifs

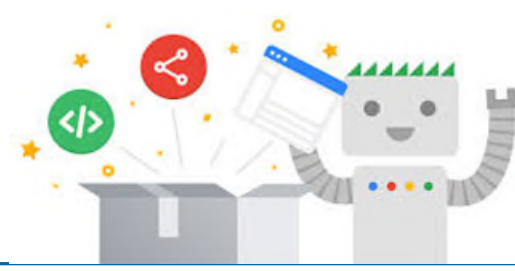
Ne pas oublier les réseaux sociaux !



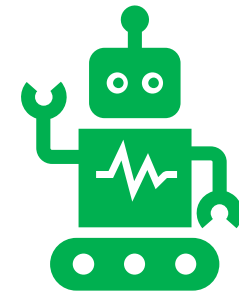
Instagram



SEO : les outils



- ▶ **Pour analyser et optimiser facilement l'état de votre site et de votre code HTML :** installez l'extension Meta Seo Inspector sur votre navigateur.
- ▶ **Pour évaluer la performance SEO de votre site :** utilisez gratuitement SEO Qake, Screaming Frog SEO Spider Tool ; ou essayez gratuitement (2sem) Woorank, Wappalyzer, SiteAnlyzer... pour obtenir un rapport SEO simple, complet et des recommandations d'optimisation.
- ▶ **Tests crawler :** les outils Oncrawl ou Botify simulent une visite du bot et peuvent vous donner des pistes d'optimisation.



Liens articles /site web utiles



- ▶ **Infographie**
- ▶ <https://www.abondance.com/20201211-44291-infographie-15-conseils-seo-fondamentaux-pour-etre-visible-sur-google-en-2021.html>
- ▶ **Article**
- ▶ <https://siecledigital.fr/2020/12/10/tendances-seo-google-2021>
- ▶ **Site Web utiles :**
- ▶ <https://moz.com>

GLOSSAIRE

- ▶ ***Fichier Robot.txt** : c'est un répertoire de votre site web, tous les CMS ont un module qui vous permet de l'intégrer simplement. Vous pourrez aussi y indiquer des pages web de « backup » de votre site que vous ne souhaitez **pas** que le robot explore/indexe.
- ▶ ***Backlinking/Netlinking** : stratégie consistant à demander à d'autres de sites web (*sérieux et pertinents avec votre sujet*) de renvoyer vers vos pages web, via un lien sur leur site web. En échange de quoi vous renvoyez également vers leur site web sur une de vos pages. Cela doit être fait de manière « intelligente » (*intégré à un article...*), il ne s'agit pas de consacrer une section de votre site à des liens de renvois sans contexte. Ces liens doivent créer de la valeur ajoutée pour vos visiteurs. *Attention* : si vous mettez en place tous vos liens externes d'un seul coup, Google peut vous blacklister pour « triche ». Cette stratégie de linking, bien qu'efficace et plébiscitée, est donc à mettre en place sur le moyen/long terme.
- ▶ ***Ancre de lien SEO** : l'ancre de lien SEO est le texte cliquable qui constitue le lien hypertexte. Il est visible par l'internaute et lu par les moteurs de recherche. Une bonne ancre est une suite de mots en lien avec le sujet de la page vers laquelle elle redirige.
- ▶ ***Erreur 404** : « page not found ». Comment les détecter et les corriger : voir <https://www.codeur.com/blog/corriger-erreurs-404/>