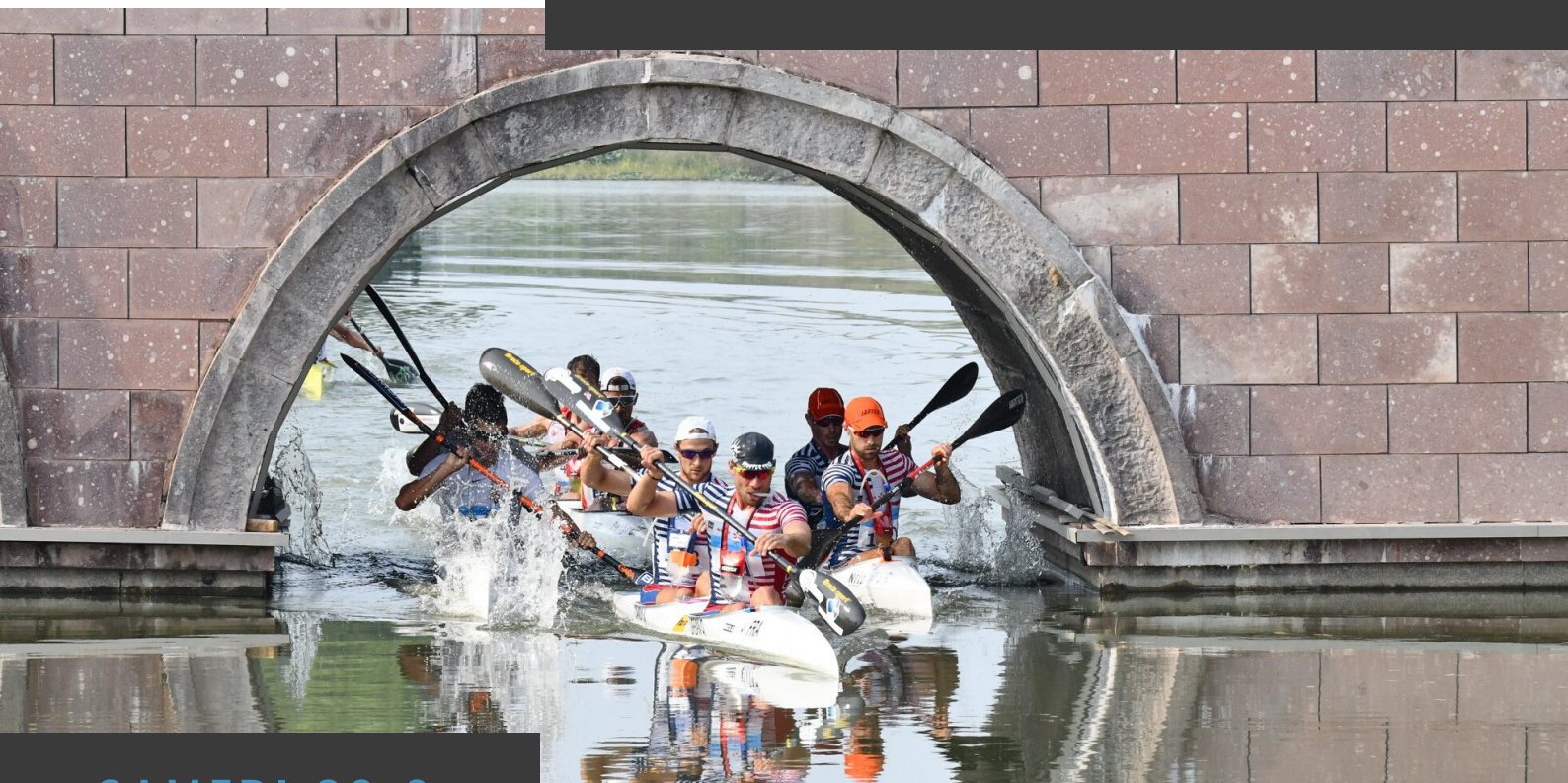


OPEN DE FRANCE CANOE KAYAK MARATHON

BULLETIN D'INFORMATIONS



**SAMEDI 29 &
DIMANCHE 30
AOUT 2020**

VAIRES SUR MARNE



INFORMATIONS SUR LA COMPETITION

PROGRAMME PREVISIONNEL

Samedi 29 Aout Longue distance monoplace K1 & C1
Dimanche 30 Aout Longue distance biplace K2 & C2

EPREUVES

| CATEGORIES | EMBARCATIONS |
|----------------|----------------|
| Juniors Dames | K1, C1, K2 |
| Juniors Hommes | K1, C1, K2, C2 |
| U23 Dames | K1 |
| U23 Hommes | K1, C1 |
| Seniors Dames | K1, C1, K2 |
| Seniors Hommes | K1, C1, K2, C2 |



Inscriptions

Les inscriptions se feront
par le système
d'inscription en ligne

Droits d'inscriptions
5€ / Personne / Course
(Biplace = 2x5€)

Date limite d'inscription :
26/08/2020

COMITE D'ORGANISATION

COMITE DE COMPETITION

Nicolas PARGUEL : Responsable Général

Daniel BONIN : Représentant Commission Nationale CEL-MAR

Ludovic ROYE : Directeur Technique National (ou son représentant)

ORGANISATION GENERALE

| | |
|-----------------|-----------------------------|
| Pierre MARTENS | • Coordination générale |
| Daniel BONIN | • Chef juge |
| Lionel FRAISSE | • Gestion de course |
| Arnaud CLAVERIE | • Régie bassin |
| Caroline JEAN | • Responsable communication |
| Benoît GILLY | • Secours |

DIFFUSION DES INFORMATIONS

PROGRAMME

Les listes de départ et le programme des courses seront diffusés sur le site internet et la page Facebook FFCK Marathon dès leur finalisation.

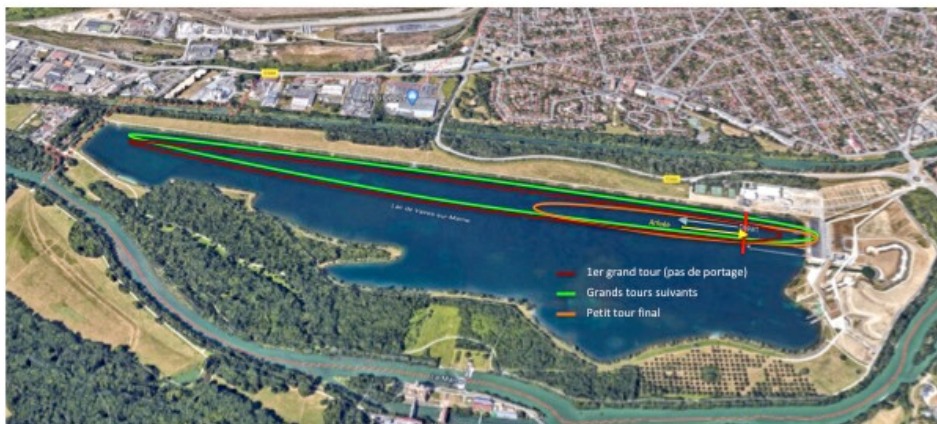
PENDANT LA COMPETITION

L'ensemble des informations et des listes de départ seront diffusées selon deux modes :

- Un affichage « papier » au niveau des bureaux donnant sur le parvis
- Via un groupe « WhatsApp » pour lequel chacun pourra s'inscrire en « flashant » un code disponible directement sur le site de la compétition.



PARCOURS PREVISIONNEL



BASSIN DE COURSE

Les épreuves se dérouleront sur le bassin de Vaires sur Marne.
Le nombre de "grands" tours (environ 3,5 kms) et de portages dépend de la catégorie. Il n'y aura pas de portage à l'issue du 1er grand tour.
Après le dernier portage, un "petit" tour (environ 1 km) sera à effectuer.

PORTAGE

Le débarquement et l'embarquement se feront par l'intermédiaire de pontons. Le portage sera d'une longueur d'environ 100m et 2 couloirs seront aménagés : un couloir "rapide" et un couloir de ravitaillement.
N'auront accès à la zone de ravitaillement que les assistants identifiés par un chasuble fourni par l'organisation.

DISTANCES ENVISAGÉES

| Catégorie | Embarcations | Distance approximative | Nb de « grands » tours | Nb de « petits » tours | Nb de portages |
|---------------|--------------|------------------------|------------------------|------------------------|----------------|
| Junior dames | C1 | 12 kms | 3 | 1 | 2 |
| Junior dames | K1, K2 | 19 kms | 5 | 1 | 4 |
| Junior hommes | C1, C2 | 19 kms | 5 | 1 | 4 |
| Junior hommes | K1, K2 | 22,5 kms | 6 | 1 | 5 |
| U23 dames | K1 | 22,5 kms | 6 | 1 | 5 |
| U23 hommes | C1 | 22,5 kms | 6 | 1 | 5 |
| U23 hommes | K1 | 26 kms | 7 | 1 | 6 |
| Senior dames | C1 | 15,5 kms | 4 | 1 | 3 |
| Senior dames | K1, K2 | 26 kms | 7 | 1 | 6 |
| Senior hommes | C1, C2 | 26 kms | 7 | 1 | 6 |
| Senior hommes | K1, K2 | 30 kms | 8 | 1 | 7 |



CONTRÔLE DES BATEAUX

AVANT COURSE

Une pesée libre sera ouverte le samedi 29 août entre 13h00 et 14h00, côté « parvis »

Durant les courses de « l'Open de Sprint et Paracanoë », la pesée des bateaux ne sera pas accessible (réservée à la pesée officielle).

APRÈS COURSE

Un contrôle des bateaux sera effectué à l'issue de chaque épreuve pour les 3 premiers bateaux ainsi que par tirage au sort parmi les suivants



IMPORTANT

INFOS SECURITÉ

Pendant l'utilisation du stade nautique, la sécurité relève de la responsabilité des sportif.ve.s et de leur club. L'organisation ne pourra être mise en cause en cas d'incident.

Des bateaux moteurs seront déployés sur le site de course mais ils ont vocation à intervenir pour les cas exceptionnels de dessalages.

Merci aux clubs de bien prévoir les autorisations parentales pour les mineur.e.s, en cas d'incident le responsable du club devra gérer l'accompagnement de l'athlète à l'hôpital le plus proche



MESURES SANITAIRES

Au vu des conditions sanitaires et des mesures de distanciation physique qui peuvent être toujours d'actualité en Aout, il est demandé aux athlètes, aux responsables de club et à tous les membres de l'organisation :

- de prendre connaissance du guide de recommandations sur les organisations sportives qui paraîtra dans le courant du mois de juillet,
- de suivre à la lettre les recommandations sanitaires qui seront affichées sur site,
- de faire appliquer les mesures applicables sur site pendant toute la durée de la compétition.

UTILISATION DU STADE NAUTIQUE

Important : Le bâtiment du Pôle et la tour d'Arrivée sont en accès réservé pour l'organisation et ne sont pas accessibles aux compétiteurs. Des toilettes seront mises à disposition sur le parvis.

Accès des véhicules : vous trouverez en annexe un « Pass » qu'il sera nécessaire d'éditer et de mettre sur le pare-brise de votre véhicule pour l'accès au parking compétiteurs.

Il est demandé d'observer la plus grande vigilance vis à vis de la circulation des véhicules sur le site.

Le strict respect des espaces autorisés et non autorisés pour le parking et ou la circulation est impératif.

Pas de gardiennage sur la zone du parvis, les équipements restent sous la responsabilité de leur propriétaire.



Photos By Carolyn J Cooper
SPORTS PHOTOGRAPHER

PASS VÉHICULE POUR ACCÈS AU PARKING COMPÉTITEURS



**OPEN DE
FRANCE**
FINALE

PASS ACCES VEHICULES CLUB

OPEN de France

MARATHON

29 au 30 août 2020



FÉDÉRATION FRANÇAISE DE CANOË KAYAK
ET SPORTS DE PAGAIE

Stade nautique olympique d'Île-de-France,
Route de Torcy - 77360 VAIRES SUR MARNE
Tél. +33 (0)1 45 11 08 50 - Fax : +33 (0)1 48 86 13 25

    www.ffck.org