



# OPEN DE FRANCE

D'HIVER

06 > 08  
MARS 2020



[WWW.FFCK.ORG](http://WWW.FFCK.ORG)



## BULLETIN D'INFORMATIONS

## 1. Les instances de décision pendant la compétition

### ▪ Composition du Comité de compétition (jury de course) :

- Jean Pascal CROCHET : Responsable Général de la compétition
- Eric LE LEUCH : Référent de la compétition Paracanoë
- Daniel BONIN : Chef Juge
- Ludovic ROYE : DTN (ou son représentant)

## 2. Organisation générale : rôles de coordination

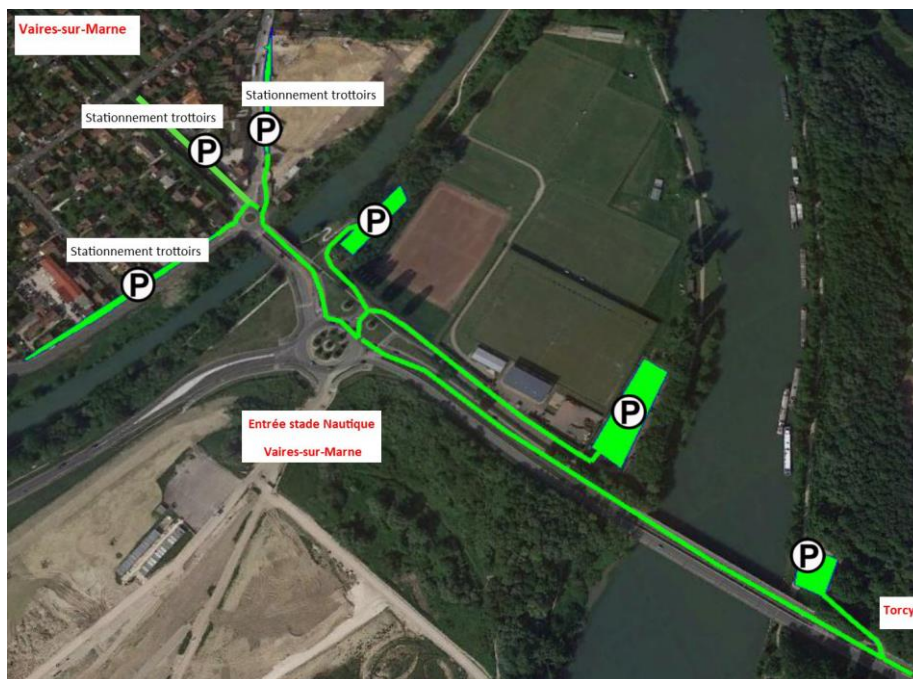
- Jean Pascal CROCHET
  - Coordonnateur en lien avec les différents responsables
  - Dirige le comité de compétition en lien avec Eric LE LEUCH pour les courses paracanoë
- Daniel BONIN
  - Chef des juges
  - Membre du comité de compétition
  - Coordonne et anime l'équipe des juges
- Damien NEUVILLE
  - Pilotage équipe d'organisation technique
  - Garant du fonctionnement général et de la mise en place des postes en temps et en heure
  - Liaison avec les interlocuteurs locaux (Agglo, Ville VSM, UCPA...)

## 3. Organisation générale : responsable de secteur

- Lionel FRAISSE
  - Gestion de course
- Arnaud CLAVERIE
  - Régie Bassin
  - Gestion du Matériel
- Remi GASPARD
  - Responsable suivi Vidéo
- Caroline JEAN
  - Responsable Communication
- Damien NEUVILLE
  - Responsable sécurité à terre
- Benoît GILLY
  - Responsable Sécurité sur l'eau

### ■ Utilisation du stade Nautique

- Le site étant toujours en travaux, il est demandé d'observer la plus grande vigilance vis à vis de la circulation des véhicules sur le site. D'autre part, le strict respect des espaces autorisés et non autorisés pour le parking et ou la circulation est impératif.
- **Important :** Le bâtiment du Pôle et la tour d'Arrivée sont en accès réservé pour l'organisation et ne sont pas accessibles aux compétiteurs. Des toilettes seront utilisables par tous et toutes sur le parvis
- **Accès des véhicules : vous trouverez en annexe un « Pass » qu'il sera nécessaire d'éditer et de mettre sur le pare-brise de votre véhicule**  
Le parvis doit être prioritairement utilisé :  
1 pour les remorques  
2 pour les véhicules de club,
- Pour les compétiteurs Paracanoë qui le souhaitent un espace parking spécifique est mis à disposition à côté du ponton d'embarquement adapté.
- Les accompagnateurs et spectateurs sont invités à se garer à l'extérieur du site (voir plan ci-dessous).



- Pas de gardiennage sur la zone du parvis, les tentes, vélos, pagaies et autres matériel restent sous la responsabilité de leur propriétaire.
- Ouverture du bassin au lever du jour et fermeture du bassin au coucher du soleil
- Les compétiteurs sont priés de libérer les lignes d'eau de course 10 minutes avant le début des épreuves, et durant toute la durée des épreuves.
- Les modifications d'inscriptions et ou composition des équipages sera possible jusqu'au samedi 7 mars, toutes les modifications déjà connues sont les bienvenues au plus vite – à valider auprès de JP Crochet ;

- **IMPORTANT** : comme annoncé dans le processus de sélection Sprint et Paracanoë 2020, les athlètes **doivent être à jour** du règlement des factures en cours avec la FFCK pour pouvoir participer à l'Open de France ;
- Une réunion d'informations et d'échanges avec et pour les cadres des clubs et des régions se tiendra **le samedi 7 mars de 17h15 à 18h45** à la salle panoramique, **la thématique abordée en présence de Johann DIVARET kinésithérapeute des Equipes de France sera la suivante : Gainage et prévention des blessures chez le jeune pagayeur, la jeune pagayeuse.**

### **IMPORTANT – INFOS SECURITE**

**Pendant l'utilisation du stade nautique, la sécurité relève de la responsabilité des sportifs.ve.s et de leur club. L'organisation ne pourra être mise en cause en cas d'incident.**

Des bateaux moteurs seront déployés sur le site de course mais ils ont vocation à intervenir pour les cas exceptionnels de dessalages que nous espérons évidemment les moins nombreux possibles.

**Au vu des conditions météo qui sont encore hivernales en mars, il est demandé aux responsables de club :**

- de veiller à n'inscrire que des athlètes en capacité de concourir dans des conditions météo qui peuvent être difficiles (vent, vagues et température air et eau)
- de veiller à ce que les bateaux soient éventuellement équipés d'aide à la flottabilité
- de ne pas hésiter à désinscrire tout athlète n'étant pas en capacité de concourir si les conditions de navigation s'avèrent difficiles, notamment pour les canoës sur l'épreuve du 1000m pour les hommes et du 500m pour les femmes

Exceptionnellement les inscriptions non honorées pour raisons de sécurité ne seront pas encaissées, valable même pour un désistement le jour de l'épreuve.

Exceptionnellement et afin que les courses se déroulent le plus sereinement possible pour les athlètes comme pour l'organisation, le comité de compétition pourra en fonction des conditions météo, décaler, reporter, une ou plusieurs courses, les informations seront diffusées sur site et sur le groupe WhatsApp tout au long du WE.

#### **4. Grilles de progression**

Le principe permet à chaque athlète de participer à une finale. La répartition des athlètes dans les différentes finales dépendra des temps réalisés lors des séries.

L'organisation des courses se fera sur 9 couloirs.

## 5. Entraînement : essais des systèmes de départ

- Jeudi 6 mars 16h00/17h00 au 200m

## 6. Contrôle du matériel

### ▪ Contrôle « avant course » :

- Le contrôle des bateaux avant les épreuves est libre et sous la responsabilité de chaque sportif,
- Une pesée libre sera ouverte le jeudi 5 mars à partir de 16h00, côté « parvis »
- Durant les courses, la pesée des bateaux est réservée à la pesée officielle et se trouvera sur le parvis (cf plan en annexe).

### ▪ Contrôle « après la course » :

- Un contrôle complet sera effectué par tirage au sort durant toutes les épreuves

### ▪ Matériel de mesure embarqué :

- Un bateau ou un concurrent peut être équipé d'un dispositif qui fournit des informations, mais le retour direct d'informations n'est pas autorisé pendant la course (en temps réel). Le poids de ce matériel est inclus dans le poids du bateau.

## 7. Listes de départ et diffusion des informations

Les listes de départ seront diffusées sur le site internet et page Facebook CEL et Paracanoë dès leur finalisation.

Pendant la compétition, l'ensemble des informations et des listes de départ seront diffusées selon deux modes :

- Un affichage « papier » au niveau des bureaux donnant sur le parvis.
- Via un groupe « WhatsApp » pour lequel chacun pourra s'inscrire en « flashant » le code ci-dessous, celui-ci sera aussi affiché sur le site.





PASS ACCES VEHICULES CLUB  
pour le Parvis  
OPEN DE France  
SPRINT ET PARACANOE  
6 AU 8 MARS 2020



FÉDÉRATION FRANÇAISE DE CANOË KAYAK  
ET SPORTS DE PAGAIE

Base Nautique Olympique et Paralympique 2024,  
Route de Torcy - 77360 VAIRES SUR MARNE  
Tél. +33 (0)1 45 11 08 50 - Fax : +33 (0)1 48 86 13 25

    [www.ffck.org](http://www.ffck.org)

# Programme Général

## PREVISIONNEL

### Vendredi 06 Mars

200 mètres		400 mètres	
1ère Demi - journée (09h45 - 12h30)		2ème Demi - journée (14h00 - 17h00)	

1	1ère Série	KIHO	9:45	45	1ère Série	CIHO	14:00
2	2ème Série	KIHO	9:48	46	2ème Série	CIHO	14:03
3	3ème Série	KIHO	9:51	47	3ème Série	CIHO	14:06
4	4ème Série	KIHO	9:54	48	4ème Série	CIHO	14:09
5	5ème Série	KIHO	9:57	49	5ème Série	CIHO	14:12
6	6ème Série	KIHO	10:00	50	1ère Série	KIHO	14:15
7	7ème Série	KIHO	10:03	51	2ème Série	KIHO	14:18
8	8ème Série	KIHO	10:06	52	3ème Série	KIHO	14:21
9	9ème Série	KIHO	10:09	53	4ème Série	KIHO	14:24
10	10ème Série	KIHO	10:12	54	5ème Série	KIHO	14:27
11	11ème Série	KIHO	10:15	55	6ème Série	KIHO	14:30
12	1ère Série	CIDO	10:18	56	7ème Série	KIHO	14:33
13	2ème Série	CIDO	10:21	57	8ème Série	KIHO	14:36
14	3ème Série	CIDO	10:24	58	9ème Série	KIHO	14:39
15	1ère Série	KIDO	10:27	59	10ème Série	KIHO	14:42
16	2ème Série	KIDO	10:30	60	11ème Série	KIHO	14:45
17	3ème Série	KIDO	10:33	61	1ère Série	CIDO	14:48
18	4ème Série	KIDO	10:36	62	2ème Série	CIDO	14:51
19	5ème Série	KIDO	10:39	63	3ème Série	CIDO	14:54
20	6ème Série	KIDO	10:42	64	1ère Série	KIDO	14:57
21	7ème Série	KIDO	10:45	65	2ème Série	KIDO	15:00
22	8ème Série	KIDO	10:48	66	3ème Série	KIDO	15:03
<b>Temps Gestion de Courses</b>				67	4ème Série	KIDO	15:06
23	Finale K	KIHO	11:15	68	5ème Série	KIDO	15:09
24	Finale J	KIHO	11:18	69	6ème Série	KIDO	15:12
25	Finale I	KIHO	11:21	70	7ème Série	KIDO	15:15
26	Finale H	KIHO	11:24	<b>Temps Gestion de Courses</b>			
27	Finale G	KIHO	11:27	71	Paracanoë	200 m	15:30
28	Finale F	KIHO	11:30	72	Paracanoë	200 m	15:33
29	Finale E	KIHO	11:33	73	Finale E	CIHO	15:40
30	Finale D	KIHO	11:36	74	Finale D	CIHO	15:43
31	Finale C	KIHO	11:39	75	Finale C	CIHO	15:46
32	Finale B	KIHO	11:42	76	Finale B	CIHO	15:49
33	Finale A	KIHO	11:45	77	Finale A	CIHO	15:52
34	Finale C	CIDO	11:48	78	Finale K	KIHO	15:55
35	Finale B	CIDO	11:51	79	Finale J	KIHO	15:58
36	Finale A	CIDO	11:54	80	Finale I	KIHO	16:01
37	Finale H	KIDO	11:57	81	Finale H	KIHO	16:04
38	Finale G	KIDO	12:00	82	Finale G	KIHO	16:07
39	Finale F	KIDO	12:03	83	Finale F	KIHO	16:10
40	Finale E	KIDO	12:06	84	Finale E	KIHO	16:13
41	Finale D	KIDO	12:09	85	Finale D	KIHO	16:16
42	Finale C	KIDO	12:12	86	Finale C	KIHO	16:19
43	Finale B	KIDO	12:15	87	Finale B	KIHO	16:22
44	Finale A	KIDO	12:18	88	Finale A	KIHO	16:25
				89	Finale C	CIDO	16:28
				90	Finale B	CIDO	16:31
				91	Finale A	CIDO	16:34
				92	Finale H	KIDO	16:37
				93	Finale G	KIDO	16:40
				94	Finale F	KIDO	16:43
				95	Finale E	KIDO	16:46
				96	Finale D	KIDO	16:49
				97	Finale C	KIDO	16:52
				98	Finale B	KIDO	16:55
				99	Finale A	KIDO	16:58

### Samedi 07 Mars

1 000 mètres		500 mètres	
3ème Demi - journée (10h00 - 12h40)		4ème Demi - journée (14h45 - 16h30)	

100	1ère Série	KIHO	10:00	130	Paracanoë	200 m	14:45
101	2ème Série	KIHO	10:05	131	Paracanoë	200 m	14:48
102	3ème Série	KIHO	10:10	132	1ère Série	KIDO	14:55
103	4ème Série	KIHO	10:15	133	2ème Série	KIDO	14:58
104	5ème Série	KIHO	10:20	134	3ème Série	KIDO	15:01
105	6ème Série	KIHO	10:25	135	4ème Série	KIDO	15:04
106	7ème Série	KIHO	10:30	136	5ème Série	KIDO	15:07
107	8ème Série	KIHO	10:35	137	6ème Série	KIDO	15:10
108	9ème Série	KIHO	10:40	138	7ème Série	KIDO	15:13
109	10ème Série	KIHO	10:45	139	Finale	C4DO	15:16
110	1ère Série	CIHO	10:50	<b>Temps de récupération + Gestion de Courses</b>			
111	2ème Série	CIHO	10:55	140	Paracanoë	200 m	16:00
112	3ème Série	CIHO	11:00	141	Paracanoë	200 m	16:03
113	4ème Série	CIHO	11:05	142	Finale G	KIDO	16:10
114	5ème Série	CIHO	11:10	143	Finale F	KIDO	16:13
<b>Temps de récupération + Gestion de Courses</b>				144	Finale E	KIDO	16:16
115	Finale J	KIHO	11:30	145	Finale D	KIDO	16:19
116	Finale I	KIHO	11:35	146	Finale C	KIDO	16:22
117	Finale H	KIHO	11:40	147	Finale B	KIDO	16:25
118	Finale G	KIHO	11:45	148	Finale A	KIDO	16:28
119	Finale F	KIHO	11:50				
120	Finale E	KIHO	11:55				
121	Finale D	KIHO	12:00				
122	Finale C	KIHO	12:05				
123	Finale B	KIHO	12:10				
124	Finale A	KIHO	12:15				
125	Finale E	CIHO	12:20				
126	Finale D	CIHO	12:25				
127	Finale C	CIHO	12:30				
128	Finale B	CIHO	12:35				
129	Finale A	CIHO	12:40				

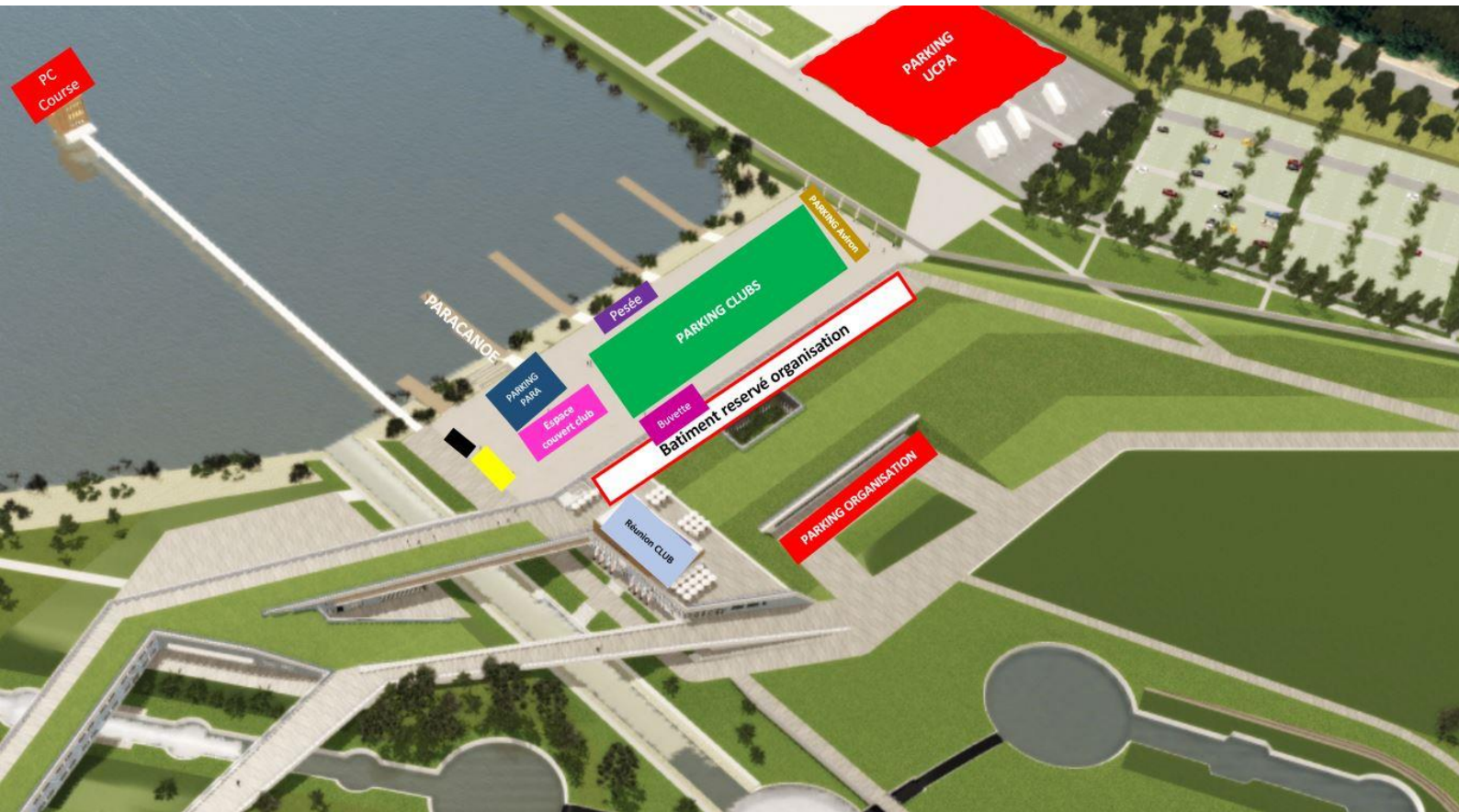
17H15- 18H45  
Salle panoramique  
Gainage et prévention des blessures  
chez le jeune pagayeur et la jeune  
pagayesse

### Dimanche 08 Mars



1 000 mètres / 500 mètres	
5ème Demi - journée (09h30 - 11h30)	

149	Finale B	K4HO	09:30
150	Finale A	K4HO	09:35
151	Finale C	K2DO	09:40
152	Finale B	K2DO	09:45
153	Finale A	K2DO	09:50
<b>Temps de récupération</b>			
154	Finale B	C2HO	10:15
155	Finale A	C2HO	10:20
<b>Temps de récupération</b>			
161	Finale	C2DO	11:15
162	Finale	K4DO	11:20
163	Finale	C4HO	11:25
<b>Temps de récupération</b>			
156	Finale E	K2HO	11:40
157	Finale D	K2HO	11:45
158	Finale C	K2HO	11:50
159	Finale B	K2HO	11:55
160	Finale A	K2HO	12:00

# Plan du site



## Légende

-  Toilettes
-  Vestiaires