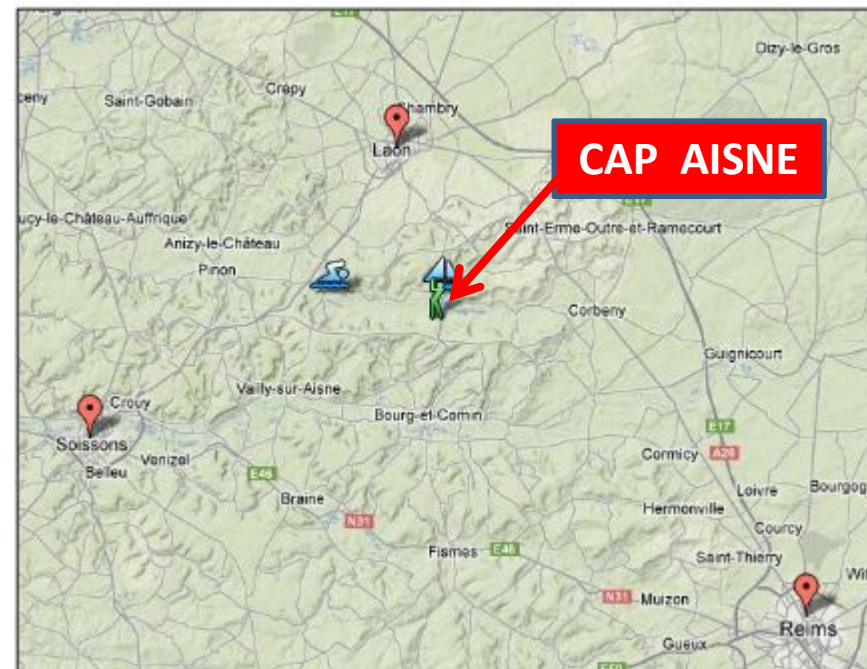


BASE DE L'AILETTE « CAP AISNE »
Championnat de FRANCE de fond
1 et 2 avril 2018

Base
De l'Ailette
Cap Aisne



BASE DE L'AILETTE « CAP AISNE »
Championnat de FRANCE de fond
1 et 2 AVRIL 2018
Plan d'accès



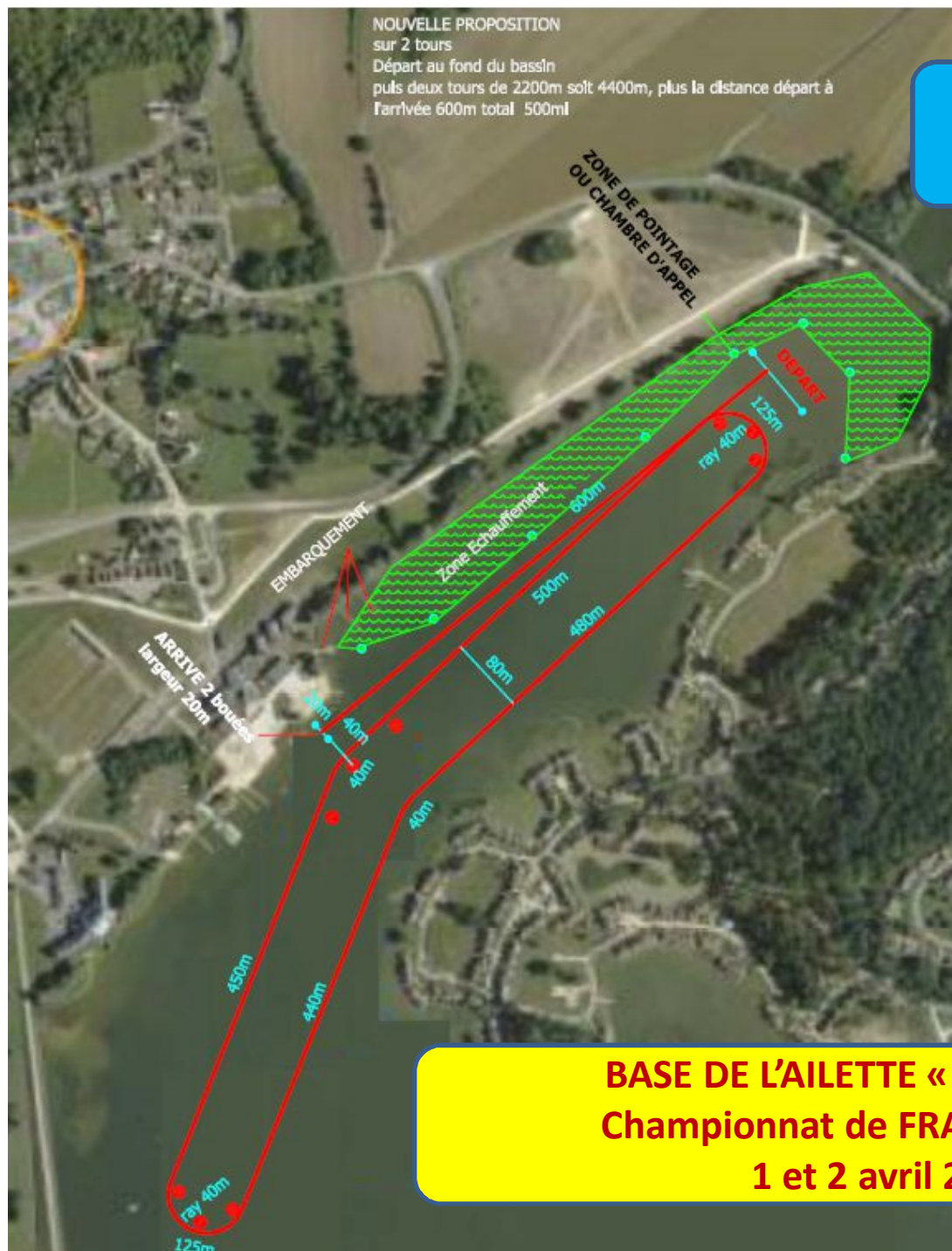
Cap'Aisne Base nautique départementale

Coordonnées de Cap'Aisne

21 rue du Chemin des Dames
02860 Chamouille

Tel. : 03 23 21 49 70 | Fax : 03 23 24 75 80

Mail : capaisne@ailette.org
Site : www.capaisne.fr



PARCOURS

**BASE DE L'AILETTE « CAP AISNE »
Championnat de FRANCE de fond
1 et 2 avril 2018**

NOUVELLE PROPOSITION
sur 2 tours
Départ au fond du bassin
puis deux tours de 2200m soit 4400m, plus la distance départ à
l'arrivée 600m total 5000m

SECURITE:
MISE EN
PLACE

Parc à
bateaux

BATEAU
SECURITE 1

BATEAU
SECURITE 6

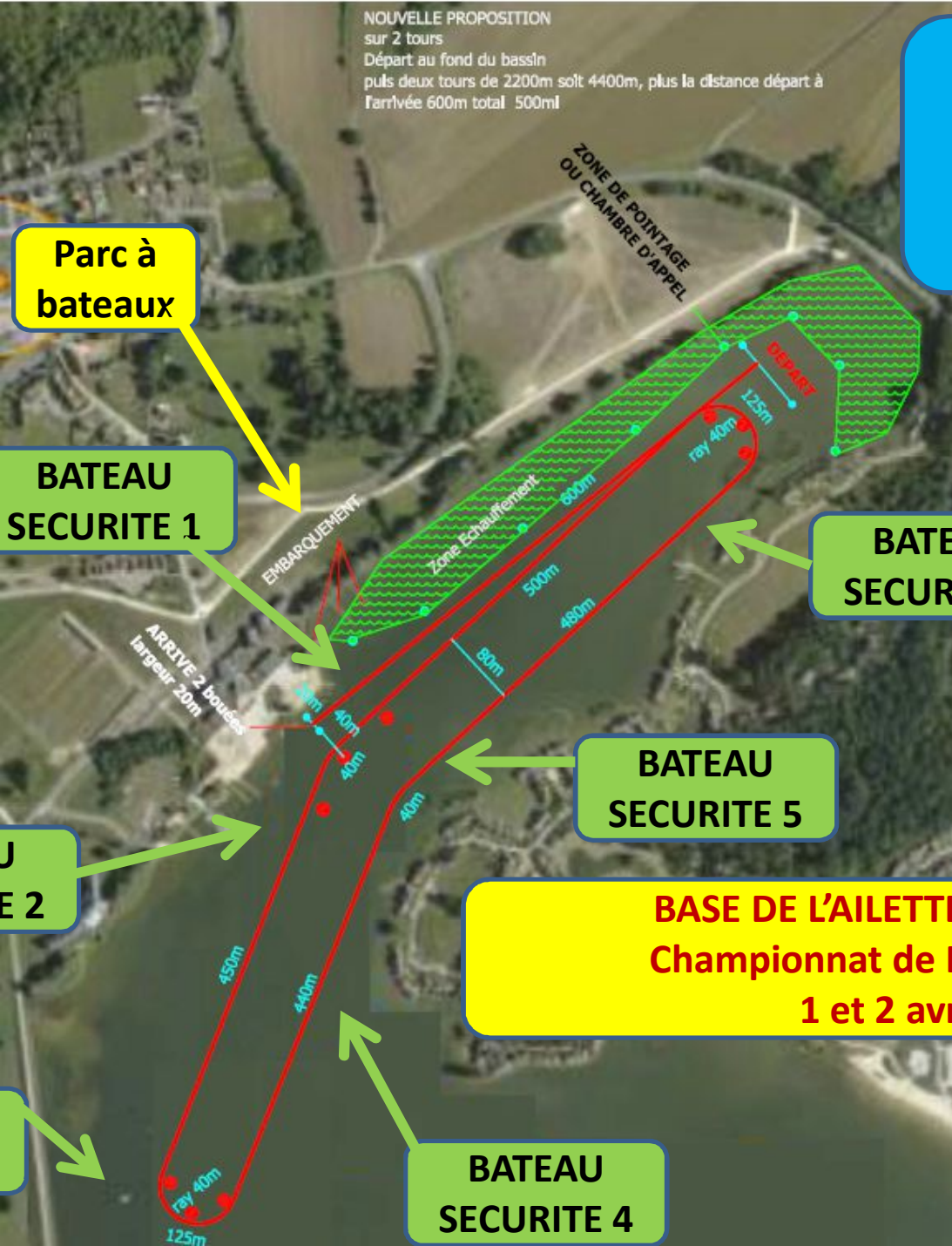
BATEAU
SECURITE 5

BATEAU
SECURITE 2

BASE DE L'AILLETTE « CAP AISNE »
Championnat de FRANCE de fond
1 et 2 avril 2018

BATEAU
SECURITE 3

BATEAU
SECURITE 4



BASE DE L'AILETTE « CAP AISNE »
Championnat de FRANCE de fond
1 et 2 avril 2018
Organisation générale

Parc à bateaux

Pontons embarquement

Parking compétiteurs

Zone échauffement

Accueil VIP
Espace détente

Infirmierie
Contrôle
Anti dopage
Vestiaires

Restauration

Zone Réunions
Briefing
(hangar base)

Parking compétiteurs

Accueil presse

Tour arrivée

Secrétariat course

Parking Organisation, et VIP

Contrôle bateaux pesée

Podium
Sous chapiteau

ARRIVEE

Exposants

Parking PARACANOE

Pontons débarquement et contrôle

Zone bassin course

Ponton réservé Paracanoë