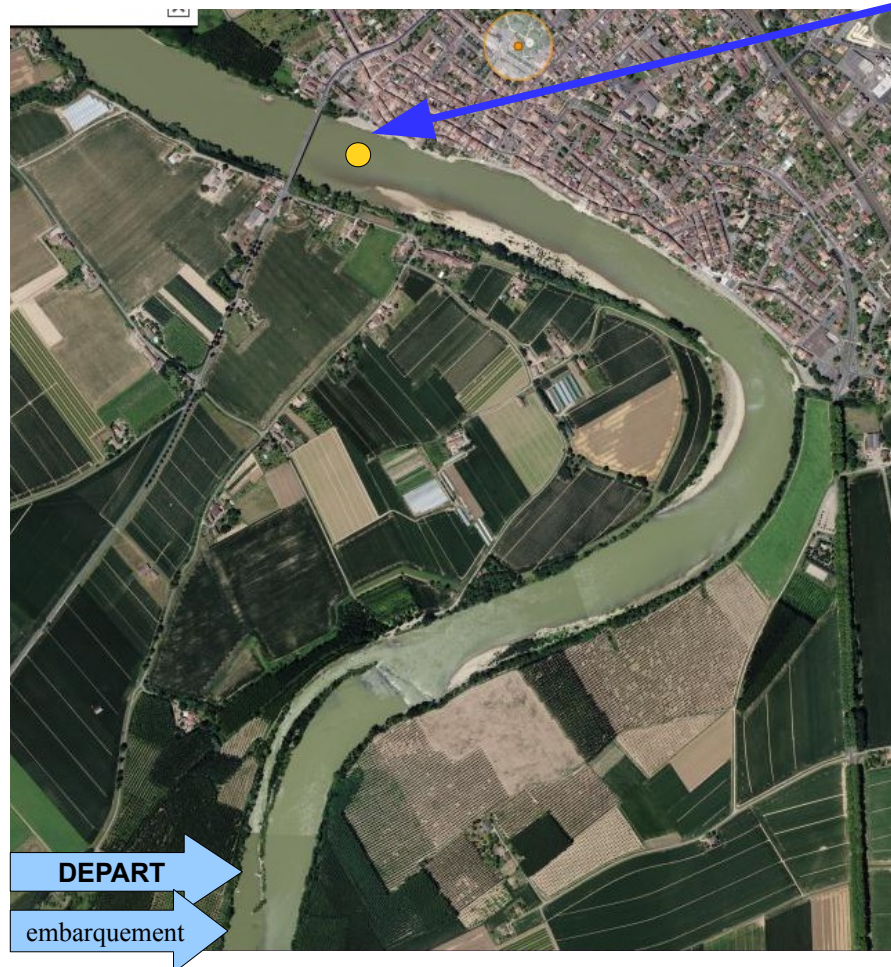


Compétition	Selectif interregional canoë-kayak de descente classique et sprint
Lieu	Tonneins (Lot-et-Garonne)
Bassin	Garonne – classe I/II - débit naturel
Organisateur	Union Sportive de Tonneins canoë-kayak 22, Quai de La Barre 47400 Tonneins
R1	Prévot Jonathan
Juge arbitre	Betchtold Patrick
Gestionnaire informatique	Bernède Jean-Michel - 06 45 44 46 26 - jeanmichelbernerde@orange.fr
Date	Samedi 8 octobre (classique) – dimanche 9 octobre (sprint)
Catégories	minime, cadet, junior, senior, vétéran
Programme	<div style="border: 2px solid black; padding: 5px;"> <p>descente classique du samedi 8 octobre 2016</p> <p>Remise des dossards : à partir de 12 h sur le site « des Roches de Reculay »</p> <p>Parcours : 3 km sur la Garonne – classe I/II - Fermeture du bassin à 13h30</p> <p>départ (toutes les 30s) à 14h sur le site « des Roches » en amont du chenal (haut des Roches) – rive gauche – en bas promontoire béton</p> <p>Embarquement : amont du chenal (haut des Roches) - rive gauche</p> <p>arrivée Débarquement à la cale rive droite avant le pont de Tonneins entre la bouée et la berge</p> <p>cérémonie des résultats : 17h devant le club</p> </div> <div style="border: 2px solid black; padding: 5px;"> <p>descente sprint du dimanche 9 octobre 2016</p> <p>Remise des dossards : à partir de 8 h sur le site « des Roches de Reculay »</p> <p>Parcours : 600 m sur la Garonne – classe I/II - Fermeture du bassin à 9h00</p> <p>départ : site « des Roches » en amont du chenal (haut des Roches) – rive gauche – en bas promontoire béton</p> <p>1ère manche : à 9h30 (toutes les 30 s) pause de 40 mn et enchaînement de la 2ème manche</p> <p>Embarquement : amont du chenal (haut des Roches) - rive gauche</p> <p>arrivée Débarquement rive gauche en bas « des Roches » (cale)</p> <p>cérémonie des résultats : 16h sur le site des Roches de Reculay (aire pique-nique)</p> </div>
Sécurité	Carte canoë 2016. Pagaie verte . Arrêté 4 mai 1995 et règlement sportif FFCK. Contrôles des bateaux (merci de responsabiliser les cadres et les compétiteurs). Port du casque obligatoire.
Inscriptions	Par intranet sur le site internet de la FFCK http://compet.ffck.org/inscriptions/competition.php
Montant des droits d'inscription	5 € (descente classique) 5 € (descente sprint) par bateau
Date limite d'inscription	Mercredi 5 octobre 2016 à 23 h 59
Restauration/hébergement	Buvette. Pas de restauration sur place sauf le dimanche (sandwichs). Hébergements : Office de tourisme : 05 53 79 22 79 - http://www.tourisme-lotetgaronne.com (voir liste en dernière page, quelques coordonnées de campings de proximité)
Gestion des parkings	Sur le site des Roches de Reculay se garer en épis remorque dételée. Attention sens unique. (Voir plan de circulation).
Renseignements	Jonathan Prévot 06 61 35 02 80 – jonathan.prevot@gmx.fr

Parcours descente classique



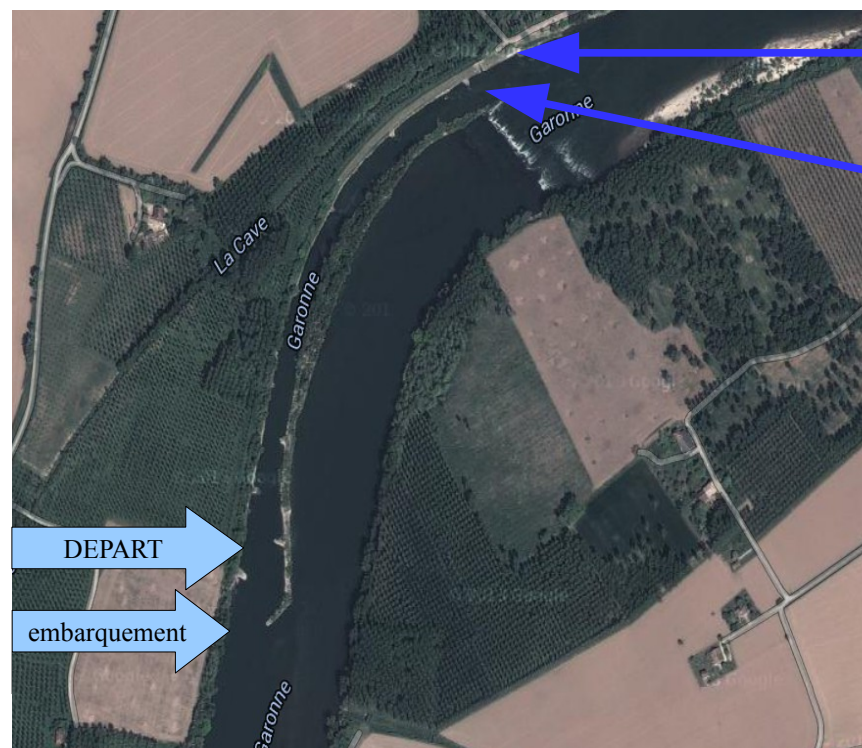
ARRIVEE TONNEINS

rive droite à la cale
avant le pont (club de canoë-kayak)

DEPART

embarquement

Parcours descente sprint – site « Des Roches de Reculay »



débarquement bas des Roches
rive gauche à la cale

ARRIVEE bas des Roches

DEPART

embarquement

P
A
R
K
I
N
G

Site du club de l'UST canoë kayak Tonneins



Site des Roches de Reculay : **sens unique** **se garer en épis remorque dételée (merci)**



HEBERGEMENTS

Camping Panoramique (20 mn)

Le Bourg 47260 LAPARADE

Tél : 05 53 84 05 19

Mail : mairie.laparade@wanadoo.fr

(17 emplacements)

Camping La Taillade (30 mn)

47700 LA REUNION

Tél : 05 53 93 00 93

Mail : la-taillade@solincite.org

[Site web : www.la-taillade.com](http://www.la-taillade.com)

(30 emplacements)

Camping de la Halte (10 mn)

Halte Nautique 47400 LAGRUERE

Tél : 05 53 79 71 76

(petit camping)

Camping du Lac (30 mn)

Moulineau 47160 SAINT-PIERRE-DE-BUZET

Tél : 05 53 89 74 36

Portable : 06 27 11 03 57 ou 06 63 74 65 73

Mail : contact@campingdulac47.com

[Site web : www.campingdulac47.com/](http://www.campingdulac47.com/)

(49 emplacements)

Domaine de Lembrun (15 mn)

47110 LE TEMPLE-SUR-LOT

Tél : 05 53 40 50 50

[Site web : www.lembrun.com](http://www.lembrun.com)

Camping municipal (30 mn)

Rue du Souvenir français 47700 CASTELJALOUX

Tél : 05 53 93 54 68 ou 05 53 93 48 00

Mail : camping.casteljaloux@orange.fr

[Site web : www.casteljaloux.fr](http://www.casteljaloux.fr)

(48 emplacements)

Castel Chalets (30 mn)

Lac de Clarens 47700 CASTELJALOUX

Tél : 05 53 93 07 45

Portable : 06 88 12 82 22

Mail : castel.chalets@orange.fr

[Site web : www.castel-chalets.com](http://www.castel-chalets.com)

(20 chalets)

Camping Municipal de Clairac (10 mn)

Route de la Plage 47320 CLAIRAC

Tél : 05 53 79 92 24

[Site web : www.clairac.com](http://www.clairac.com)

(46 emplacements)

Camping du Moulin de Campech (15 mn)

47160 VILLEFRANCHE-DU-QUEYRAN

Tél : 05 53 88 72 43

Mail : campech@orange.fr

[Site web : www.moulindecampech.co.uk](http://www.moulindecampech.co.uk)

(46 emplacements)

Cité de la formation à Marmande (15 mn)

11 à 15, rue Albert Camus - 47200 MARMANDE -

05.53.76.04.00 (Accueil)

<http://www.citedelaformation.fr>